



# LEPENIE FIXOVANIE TMELLENIE OPRAVY

KATALÓG PRODUKTOV



Ceresit



LEEP

FIXOV

TMEL

OPPR

03	MONTÁŽNE LEPIDLÁ	
06	KONTAKTNÉ LEPIDLÁ	
09	CHEMICKÉ KOTVY	
13	EPOXIDOVÉ LEPIDLÁ	
14	LEPIDLÁ NA OPRAVY	
15	MONTÁŽNE PÁSKY A TAVNÉ LEPIDLÁ	
17	PARKETOVÝ PROGRAM	
18	LEPIDLÁ NA DREVO	
19	LEPIDLÁ NA DREVO	
23	SILIKÓNY, TMELY A PU PENY	
27	SILIKÓNY A TMELY	
33	PU PENY	
35	DOPLNKY K PU PENÁM A SILIKÓNOM	
36	LEPENIE A TESNENIE SPOJOV	
38	LEPIDLÁ NA TAPETOVANIE	
42	SEKUNDOVÉ LEPIDLÁ	
47	KANCELÁRSKE LEPIDLÁ	
51	KOREKČNÉ PROSTRIEDKY	
52	KREATÍVNE SADY	
54	CERESIT STOP VLNKOSTI SYSTÉM	
56	STAVEBNÁ CHÉMIA	
59	INTERIÉROVÉ STIERKY	
60	TABULKY APLIKÁCIÍ	
63	ZÁKLADNÉ INFORMÁCIE O TESNIACICH HMOTÁCH	



S PATTEXOM TO ZVLÁDNEŠ!



# 1 JEDNOTKA NA VŠETKO



- › LEPÍ VŠETKY MATERIÁLY\*
- › ZA VŠETKÝCH PODMIENOK\*

\*Všetky savé a nesavé podklady: drevo, tehly, keramika, dlaždice, kameň, kov, plasty, sklo a zrkadlo okrem PE, PP, PTFE, akrylátové sklo, med, mosadz a mäkčené PVC. Nevhodný na materiály trvalo ponorené do vody.

[www.pattex.sk](http://www.pattex.sk)

Henkel

## Pattex One for All High Tack

**Veľmi vysoká počiatková príľnavosť.**

### VLASTNOSTI

- montážne lepidlo na báze Flextec polymérov s najvyššou počiatkovou príľnavosťou (350 kg/m<sup>2</sup>)
- lepí savé aj nesavé materiály bez potreby ďalšej fixácie
- vytvára flexibilný, trvalý spoj
- odoláva UV žiareniu, teplu a vibráciám
- pretierateľný, neprepadá sa
- ľahká aplikácia pri nízkych teplotách (už od +5 °C)
- aplikačná špička so skrutkovacím uzáverom zabraňuje vysychaniu lepidla

### POUŽITIE

- vhodný pre interiéry aj exteriéry
- všetky savé a nesavé podklady: drevo, tehly, keramika, dlaždice, kameň, kov, plasty, sklo a zrkadlo okrem PE, PP, PTFE, akrylátové sklo, meď, mosadz a mäkké PVC
- nevhodný na materiály trvalo ponorené do vody



### TECHNICKÉ ÚDAJE

**Počiatková príľnavosť:** 350 kg/m<sup>2</sup>

**Konečná pevnosť:** 23 kg/cm<sup>2</sup>

**Hustota:** 1,65 g/ml

**Lepí a tmelí:** skoro všetky materiály, aj na mokrý podklad\*

**Balenie:** kartuša 440 g; biela farba



## Pattex One for All Crystal

**Neviditeľný spoj.**

### VLASTNOSTI

- lepiaci tmel s vysokou elasticitou a vysokou konečnou pevnosťou
- lepí a tmelí savé aj nesavé materiály
- vytvára flexibilný, trvalý spoj
- odoláva UV žiareniu, teplu a vibráciám
- pretierateľný, neprepadá sa
- ľahká aplikácia pri nízkych teplotách (už od +5 °C)
- aplikačná špička so skrutkovacím uzáverom zabraňuje vysychaniu lepidla

### POUŽITIE

- vhodný pre interiéry aj exteriéry
- všetky savé a nesavé podklady: drevo, tehly, keramika, dlaždice, kameň, kov, plasty, sklo a zrkadlo okrem PE, PP, PTFE, akrylátové sklo, meď, mosadz a mäkké PVC
- nevhodný na materiály trvalo ponorené do vody.



### TECHNICKÉ ÚDAJE

**Počiatková príľnavosť:** 100 kg/m<sup>2</sup>

**Konečná pevnosť:** 30 kg/cm<sup>2</sup>

**Hustota:** 1,04 g/ml

**Lepí a tmelí:** skoro všetky materiály, aj na mokrý podklad\*

**Tmelenie:** do 20 mm

**Pretrhnutie:** 300 %

**Balenie:** kartuša 290 g; transparentná farba



## Pattex One for All Universal

**Vysoká konečná pevnosť.**

### VLASTNOSTI

- lepiaci tmel s vysokou elasticitou a vysokou konečnou pevnosťou
- lepí a tmelí savé aj nesavé materiály
- vytvára flexibilný, trvalý spoj
- odoláva UV žiareniu, teplu a vibráciám
- pretierateľný, neprepadá sa
- ľahká aplikácia pri nízkych teplotách (už od +5 °C)
- aplikačná špička so skrutkovacím uzáverom zabraňuje vysychaniu lepidla

### POUŽITIE

- vhodný pre interiéry aj exteriéry
- všetky savé a nesavé podklady: drevo, tehly, keramika, dlaždice, kameň, kov, plasty, sklo a zrkadlo okrem PE, PP, PTFE, akrylátové sklo, meď, mosadz a mäkké PVC
- nevhodný na materiály trvalo ponorené do vody



### TECHNICKÉ ÚDAJE

**Počiatková príľnavosť:** 140 kg/m<sup>2</sup>

**Konečná pevnosť:** 50 kg/cm<sup>2</sup>

**Hustota:** 1,5 g/ml

**Lepí a tmelí:** skoro všetky materiály, aj na mokrý podklad\*

**Tmelenie:** do 20 mm

**Pretrhnutie:** 300 %

**Balenie:** kartuša 389 g; biela farba

## Pattex One for All Express

**Rýchloschnúce montážne lepidlo a tmel.**

### VLASTNOSTI

- najrýchlejšie vytvrdzujúce montážne lepidlo a tmel na báze Flextec polymérov
- so zlepenými prvkami je možné manipulovať už po 20 minútach
- lepí a tmelí savé aj nesavé materiály
- veľmi rýchly nástup pevnosti spoja
- pri lepení na zvislých plochách odporúčame lepený predmet zafixovať
- aplikačná špička so skrutkovacím uzáverom zabraňuje vysychaniu lepidla

### POUŽITIE

- vhodný pre interiéry a exteriéry
- všetky savé aj nesavé podklady: drevo, tehly, keramika, dlaždice, kameň, kov, plasty, sklo a zrkadlo okrem PE, PP, PTFE, akrylátové sklá, meď, mosadz a mäkké PVC
- nevhodný na materiály trvalo ponorené do vody.



### TECHNICKÉ ÚDAJE

**Počiatková príľnavosť:** 100 kg/m<sup>2</sup>

**Pevnosť po 20 min.:** 12 kg/cm<sup>2</sup>

**Pevnosť po 2 hod.:** 30 kg/cm<sup>2</sup>

**Konečná pevnosť:** 35 kg/cm<sup>2</sup>

**Hustota:** 1,4 g/ml

**Lepí a tmelí:** skoro všetky materiály, aj na mokrý podklad\*

**Tmelenie:** do 20 mm

**Pretrhnutie:** 250 %

**Balenie:** kartuša 390 g; biela farba

## PREHLÁD VLASTNOSTÍ Pattex One for All



	UNIVERSAL	HIGH TACK	CRYSTAL	EXPRESS
farba	biela	biela	transparentná	biela
všetky materiály*	●●●	●●●	●●●	●●●
elasticita	●●●	●	●●	●●
okamžitá príľnavosť	●	●●●	●●	●
transparentnosť	✘	✘	●●●	✘
tmeliace vlastnosti	●●●	○	●	●●
rýchlosť vytvrdnutia	●	●	●	●●●
konečná pevnosť	●●●	●●	●●	●●●
uv odolnosť	●●●	●●●	●●●	●●●
rozdielely	lepidlo a tmel, silná konečná pevnosť	extrémna počiatočná pevnosť	krištáľovo číry	rýchloschnúci

### LEGENDA:

●●● EXCELENTNÝ ●● VEĽMI DOBRÝ ● DOBRÝ ○ OK ✘ NEVHODNÝ

\*UNIVERSAL/HIGH TACK/CRYSTAL: okrem PE, PP, PTFE, akrylátového skla, medi, mosadzi a PVC

\*EXPRESS: okrem PE, PP, PTFE, akrylátového skla, medi, mosadzi, polystyrénu a PVC



## Pattex FIX Super

**Montážne lepidlo nahradzuje použitie klinčov, skrutiek a hmoždínok v interiéri.**

### VLASTNOSTI

- jeden z lepených povrchov musí byť nasiakavý
- odoláva mrazu
- po vytvrdnutí je pretierateľný

### POUŽITIE

- ideálny na lepenie soklových a stropných lišt z dreva, polystyrénu, drevotrieskových dosiek, PVC, korku a ostatných dekoratívnych a fasádnych doplnkov
- pre interiér



### TECHNICKÉ ÚDAJE

**Báza:** akrylátová disperzia

**Hustota:** 1,32 - 1,42 g/cm<sup>3</sup>

**Aplikačná teplota:**  
od +10°C do +40°C

**Otvorená doba:** cca 15 minút

**Doba tuhnutia:** 48 hodín  
(pri vrstve 3 mm)

**Konečná pevnosť:** 5,0 - 6,0 N/mm<sup>2</sup>

**Tepelná odolnosť:**  
od -20°C do +70°C

**Spotreba:** cca 300 g/m<sup>2</sup>

**Balenie:** 50 g, 250 g tuba,  
400 ml kartuša



## Pattex FIX Extreme Power

**Rýchle montážne lepidlo na vodnej báze s veľmi vysokou počiatočnou príľnavosťou.**

### VLASTNOSTI

- lepí aj ťažké predmety bez potreby fixovania (jeden z povrchov musí byť nasiakavý)
- po vytvrdnutí pretierateľný

### POUŽITIE

- ideálny na lepenie materiálov: tehla, kameň, drevo, preglejka, polystyrén, keramika, betón, sadrokartón a iné
- nevhodný na lepenie PE, PP, teflónu a zrkadiel
- neobsahuje rozpúšťadlá



### TECHNICKÉ ÚDAJE

**Báza:** akrylátová disperzia

**Hustota:** cca 1,33 g/cm<sup>3</sup>

**Aplikačná teplota:**  
od +10°C do +40°C

**Otvorená doba:** cca 15 minút

**Doba tuhnutia:** 48 hodín  
(pri vrstve 3 mm)

**Počiatočná príľnavosť:** 350 kg/m<sup>2</sup>

**Konečná pevnosť:** až 25 kg/cm<sup>2</sup>

**Tepelná odolnosť:**  
od -20°C do +70°C

**Spotreba:** cca 300 g/m<sup>2</sup>

**Balenie:** 385 g



## Pattex FIX Power

### TLAKOVÁ NÁDOBA

**Disperzné montážne lepidlo s vysokou počiatočnou príľnavosťou s vlastnou samospúšťou na všetky interiérové aplikácie.**

#### VLASTNOSTI

- okamžitá príľnavosť
- bez potreby využitia fixačných pomôcok
- vysoká príľnavosť pri lepení kombinácie drevo - drevo
- preierateľný

#### POUŽITIE

- lepí drevo, keramické materiály, betón, drevotrieskové dosky, MDF, polystyrén, PVC, mnoho druhov plastov, tehlu, kameň
- interiér



#### TECHNICKÉ ÚDAJE

**Báza:** akrylátová disperzia

**Hustota:** cca 1,35 g/cm<sup>3</sup>

**Aplikačná teplota:**  
od +10°C do +40°C

**Otvorená doba:** cca 15 minút

**Doba tuhnutia:** 48 hodín  
(pri vrstve 3 mm)

**Počiatočná príľnavosť:** 50 kg/m<sup>2</sup>

**Konečná pevnosť:** 5,0 - 6,0 N/mm<sup>2</sup>

**Teplná odolnosť:**  
od -20°C do +70°C

**Spotreba:** cca 300 g/m<sup>2</sup>

**Balenie:** 250 g

## Pattex FIX Profi

**Neoprénové montážne lepidlo na náročné typy lepenia a vysoké zaťaženie.**

#### VLASTNOSTI

- montážne lepidlo na báze rozpúšťadiel
- lepený spoj odoláva vlhkosti
- nerozleptáva polystyrén
- pre interiér aj exteriér

#### POUŽITIE

- na lepenie soklových lišt, drevotrieskových a drevovláknitých dosiek, sadrokartónu, korkových dosiek, drevených, kobercových alebo kovových lišt na betón, murivo a ďalšie bežné stavebné materiály
- aj na lepenie polystyrénu a plastov (akrylát, ABS)



#### TECHNICKÉ ÚDAJE

**Báza:** syntetický kaučuk, rozpúšťadlo

**Hustota:** 1,3 - 1,5 g/cm<sup>3</sup>

**Aplikačná teplota:** od +5°C

**Otvorená doba:** cca 10 minút

**Doba tuhnutia:** 24 - 48 hodín

**Konečná pevnosť:** 5,0 - 6,0 N/mm<sup>2</sup>

**Teplná odolnosť:**  
od -20°C do +80°C

**Spotreba:** cca 300 g/m<sup>2</sup>

**Balenie:** 392 g

## Pattex FIX Express

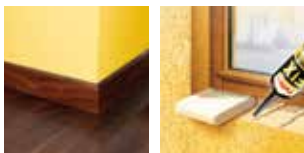
**Univerzálne montážne lepidlo na rozpúšťadlovej báze s technológiou Instant Tack.**

#### VLASTNOSTI

- možnosť okamžitého lepenia bez odvetrania!
- montážne lepidlo na báze rozpúšťadiel
- lepený spoj odoláva vlhkosti
- vhodný pre interiér aj exteriér

#### POUŽITIE

- montážne lepidlo na lepenie obložení a ľahkých konštrukcií
- pre interiér aj exteriér
- na lepenie všetkých materiálov okrem PE, PP, PTFE a polystyrénu



#### TECHNICKÉ ÚDAJE

**Báza:** syntetický kaučuk

**Farba:** béžová

**Hustota:** 1,1 - 1,3 g/cm<sup>3</sup>

**Aplikačná teplota:**  
od -10°C do +35°C

**Otvorená doba:** cca 10 minút

**Doba tuhnutia:** 48 hodín

**Konečná pevnosť:** 5,0 - 6,0 N/mm<sup>2</sup>

**Teplná odolnosť:**  
od -20°C do +80°C

**Spotreba:** cca 300 g/m<sup>2</sup>

**Balenie:** 375 g

## Pattex FIX Extreme Total

**Silné montážne lepidlo na FLEXTEC® polymérovej báze s počiatočnou príľnavosťou až 350 kg/m<sup>2</sup>.**

#### VLASTNOSTI

- silné montážne vodovzdorné lepidlo
- odoláva otrasom, ohybom, vibráciám, poveternostným vplyvom a starnutiu
- vytvára trvanlivý a flexibilný spoj
- nehodný na lepenie PE, PP, teflónu, akrylátového skla, medi, mosadze a mäkčeného PVC

#### POUŽITIE

- v interiéri: lepenie zrkadiel, prechodových a soklových lišt, prahov, schodových stupňov, kovových aj plastových držiakov v kúpeľniach a kuchyniach, elektrikárskych skríň a rozvodových lišt
- v exteriéri: lepenie odkvapov a klampiarskych prvkov, lepenie parapetov, opravy bazénov



#### TECHNICKÉ ÚDAJE

**Báza:** zosieťovaný silanový polymér Flextec

**Farba:** biela

**Hustota:** 1,63 g/cm<sup>3</sup>

**Aplikačná teplota:** od +5°C do +40°C

**Otvorená doba:** cca 15 minút

**Doba tuhnutia:** 24 hodín (2 mm)

**Konečná pevnosť:** cca 2 N/mm<sup>2</sup>

**Teplná odolnosť:**  
od -30°C do +80°C

**Spotreba:** cca 300 g/m<sup>2</sup>

**Balenie:** 440 g



# KONTAKTNÉ LEPIDLÁ

[www.pattex.sk](http://www.pattex.sk)

## Pattex Chemoprén Univerzál

**Na lepenie rôznych  
materiálov, nasiakavých  
aj nenasiakavých.**

### VLASTNOSTI

- bez obsahu cyklohexánu a toluénu
- lepidlo s vysokou pevnosťou
- zvýšená odolnosť proti teplote a vlhkosti
- rýchle a jednoduché spracovanie

### POUŽITIE

- na univerzálne kontaktné lepenie nasiakavých a nenasiakavých materiálov
- na lepenie dreva, plastov, gummy, kože, kovov, kartónu a mnoho ďalších materiálov
- nevhodný na lepenie extrudovaného polystyrénu, syntetickej kože, mäkkého PVC, PE a PP



### TECHNICKÉ ÚDAJE

**Báza:** polychlórbutadién

**Farba:** matná žltá

**Viskozita:** cca 2200 - 2500 mPa.s

**Hustota:** 0,89 g/cm<sup>3</sup>

**Teplota spracovania:**  
+18 °C až +25 °C

**Spotreba:** 250 - 350 g/m<sup>2</sup>  
(pri obojstrannom nánose)

**Doba odvetrania:** 0 - 15 minút  
pri izbovej teplote

**Teplná odolnosť:**  
cca od -40 °C do +90 °C

**Minimálny tlak lisovania:** 0,5 N/mm<sup>2</sup>

**Aplikácia:** zubovou stierkou,  
štetcom alebo valčekom

**Čistenie:** pomocou Pattex Chemoprén  
Riedidla

**Skladovanie:** 24 mesiacov

**Balenie:** tuba 50 ml a 120 ml,  
plechovka 800 ml, 5 l, 10 l

## Pattex Chemoprén Univerzál **PROFI KLASIK**

**Na lepenie rôznych  
materiálov, nasiakavých  
aj nenasiakavých.**

### VLASTNOSTI

- bez obsahu toluénu
- po premiešaní okamžite použiteľný
- rýchlo a ľahko spracovateľný

### POUŽITIE

- na univerzálne kontaktné lepenie rôznych nasiakavých aj nenasiakavých materiálov, ako sú: drevo, plasty, guma, koža, plech, sklo, korok, kartón, umakart a mnoho ďalších materiálov
- na lepenie veľmi nasiakavých materiálov odporúčame riediť Chemoprén Riedidlom a čističom PROFÍ / KLASIK (použitie ako penetračný náter)
- nevhodný na lepenie polystyrénu, teflónu, mäkkého PVC, PP a PE
- nepoužívajte na lepenie spojov, ktoré prichádzajú do priameho kontaktu s pitnou vodou



### TECHNICKÉ ÚDAJE

**Báza:** polychlóroprenový kaučuk

**Farba:** svetlo-béžová

**Teplota spracovania:**  
od +18 °C do +25 °C

**Spotreba:** 150 - 250 g/m<sup>2</sup>  
na jednu stranu

**Doba odvetrania:** cca 15 minút

**Teplná odolnosť:** max. +70 °C

**Aplikácia:** zubovou stierkou s ozubením  
F (A1), štetcom s krátkymi štetinami  
alebo valčekom

**Čistenie:** ihneď po použití Chemoprén  
Riedidlom a čističom PROFÍ / KLASIK

**Skladovanie:** v dobre uzavretej  
nádobe pri teplote +5 °C až +20 °C.  
Studené alebo zmrznuté lepidlo je po  
aklimatizácii na izbovú teplotu (+20 °C)  
a dôkladnom premiešaní opäť  
použiteľné bez zníženia kvality.

**Balenie:** PROFÍ: plechovka 1 l, 4,5 l,  
10 l, KLASIK: plechovka 300 ml



## Pattex Chemoprén Extrém

**Na lepenie extrémne namáhaných spojov. Vysoká odolnosť.**

### VLASTNOSTI

- bez obsahu cyklohexánu a toluénu
- lepidlo na extrémne namáhané spoje
- vysoká tepelná odolnosť až do +120 °C
- zvýšená odolnosť proti teplote a vlhkosti
- odoláva dlhodobému namáhaniu v ohybe
- rýchle a jednoduché spracovanie

### POUŽITIE

- na extrémne mechanicky a klimaticky namáhané spoje pri pôsobení vody, tlaku, tepla až do +120 °C a pri ohybe
- na lepenie dreva, plastov, gumy, kože, kovov, kartónu a mnoho ďalších materiálov
- nevhodný na lepenie extrudovaného polystyrénu, syntetickej kože, mäkkého PVC, PE a PP



### TECHNICKÉ ÚDAJE

**Báza:** polychlórbutadién

**Farba:** matná žltá

**Viskozita:** cca 2200 - 2500 mPa.s

**Hustota:** 0,89 g/cm<sup>3</sup>

**Teplota spracovania:** +18 °C až +25 °C

**Spotreba:** 250 - 350 g/m<sup>2</sup> (pri obojstrannom nánose)

**Doba odvetrania:** 10 - 15 minút pri izbovej teplote

**Tepelná odolnosť:** cca od -40 °C do +120 °C

**Minimálny tlak lisovania:** 0,5 N/mm<sup>2</sup>

**Aplikácia:** zubovou stierkou, štetcom alebo valčekom

**Čistenie:** pomocou Pattex Chemoprén Riedidla

**Skladovanie:** 24 mesiacov

**Balenie:** tuba 50 ml a 120 ml, plechovka 800 ml, 5 l

## Pattex Chemoprén Extrém PROFI KLASIK

**Na lepenie extrémne namáhaných spojov. Vysoká odolnosť.**

### VLASTNOSTI

- bez obsahu toluénu
- na extrémne namáhané spoje
- odoláva teplote až do +110 °C
- odoláva pôsobeniu vody a dlhotrvajúcemu ohýbaniu

### POUŽITIE

- na kontaktné lepenie s veľmi vysokou pevnosťou
- na lepenie kože, dreva, gumy, textílií, kovov, drevotriekových dosiek, kartónu a tvrdých plastov
- na lepenie izolačných materiálov v priestoroch vystavených vyšším teplotám
- nevhodný na lepenie polystyrénu, PP, PE, teflónu, mäkkého PVC
- nepoužívajte na lepenie spojov, ktoré prichádzajú do priameho kontaktu s pitnou vodou
- nepoužívajte na lepenie spojov, ktoré prichádzajú do priameho kontaktu s pitnou vodou



### TECHNICKÉ ÚDAJE

**Báza:** polychlórpreprénový kaučuk

**Farba:** svetlo-béžová

**Teplota spracovania:** od +18 °C do +25 °C

**Spotreba:** 150 - 250 g/m<sup>2</sup> na jednu stranu

**Doba odvetrania:** cca 15 minút

**Tepelná odolnosť:** max. +110 °C

**Aplikácia:** zubovou stierkou s ozubením F (A1), štetcom s krátkymi štetinami alebo valčekom

**Čistenie:** ihneď po použití Chemoprén Riedidlom a čistiacom PROFÍ / KLASIK

**Skladovanie:** v dobre uzavretej nádobe pri teplote +5 °C až +20 °C. Studené alebo zmrznuté lepidlo je po aklimatizácii na izbovú teplotu (+20 °C) a dôkladnom premiešaní opäť Mpoužiteľné bez zníženia kvality.

**Balenie:** PROFÍ: plechovka 1 l, 4,5 l, KLASIK: plechovka 300 ml

## Pattex Chemoprén Obuv

**Na lepenie a opravu obuvi.**

### VLASTNOSTI

- bez obsahu toluénu
- transparentný spoj, odoláva vode a ohybom zabezpečí odolnosť proti plastifikátorom mäkkých plastov (napr. mäkké PVC)
- odoláva starnutiu, vode, rozpúšťadlám a kyselinám

### POUŽITIE

- lepí všetky druhy zvrškov a podrážok používaných v obuvníckom priemysle



### TECHNICKÉ ÚDAJE

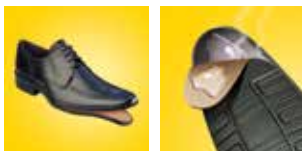
**Báza:** polyuretán

**Pevnosť spoja:** závisí od použitého materiálu a tlaku

**Otvorená doba:** cca 60 - 120 minút

**Tepelná odolnosť:** +60 °C

**Balenie:** samostatná tuba 50 ml, tuba v krabičke 50 ml



## Pattex Chemoprén Transparent

**Extra pevné kontaktné lepidlo na báze polyuretánu.**

### VLASTNOSTI

- bez obsahu toluénu
- transparentný spoj
- odoláva starnutiu, vode, ohybom, rozpúšťadlám a kyselinám

### POUŽITIE

- ideálne na lepenie transparentných materiálov a všetkých spojov, kde sa vyžaduje priehľadný lepený spoj
- lepí a pevne spája širokú škálu materiálov a ich kombinácií: kov, guma, koženka, korok, plasty, textil, mäkké PVC, ABS, penové materiály, drevo
- na opravy nafukovacích člnov, nafukovacích matracov a lôp
- nevhodný na PP, PE a teflón



### TECHNICKÉ ÚDAJE

**Báza:** polyuretán

**Pevnosť spoja:** závisí od použitého materiálu a tlaku

**Otvorená doba:** cca 60 - 120 minút

**Tepelná odolnosť:** +60 °C

**Balenie:** samostatná tuba 50 ml, tuba v krabičke 50 ml



## Pattex Chemoprén Riedidlo

**Na úpravu hustoty lepidiel Pattex Chemoprén a na čistenie náradia.**

### VLASTNOSTI

- bez obsahu toluénu
- univerzálne riedidlo do kontaktných lepidiel Pattex Chemoprén
- na čistenie náradia

### POUŽITIE

- na zlepšenie rozštiepatelnosti lepidiel pri lepení nasiakavých materiálov navzájom
- na čistenie náradia
- po zmiešaní s lepidlami Pattex Chemoprén sa môže použiť ako penetračný náter na veľmi nasiakavé materiály



### TECHNICKÉ ÚDAJE

**Báza:** zmes organických rozpúšťadiel

**Farba:** transparentná

**Hustota:** 0,83 g / cm<sup>3</sup>

**Balenie:** plechovka 250 ml a 1 l

## Pattex Chemoprén Riedidlo a čistič PROFI KLASIK

**Na úpravu hustoty lepidiel Pattex Chemoprén PROFI a KLASIK a na čistenie náradia.**

### VLASTNOSTI

- bez obsahu toluénu
- univerzálne riedidlo do kontaktných lepidiel Pattex Chemoprén PROFI / KLASIK
- na odstraňovanie zvyškov lepidiel a iných nečistôt z povrchov
- na čistenie náradia

### POUŽITIE

- na zlepšenie rozštiepatelnosti lepidiel pri lepení nasiakavých materiálov navzájom
- na čistenie náradia
- po zmiešaní s lepidlami Pattex Chemoprén PROFI / KLASIK sa môže použiť ako penetračný náter na veľmi nasiakavé materiály



### TECHNICKÉ ÚDAJE

**Báza:** zmes organických rozpúšťadiel

**Farba:** transparentná

**Hustota:** 0,80 +/- 0,05 g / cm<sup>3</sup>

**Balenie:** PROFI: 1 l, KLASIK: 250 ml

## Ceresit Chemoprén na podlahy

**Lepidlo s vysokou pevnosťou na celoplošné lepenie podlahových krytín, podleповanie a lepenie profilov a soklových lišt.**

### VLASTNOSTI

- bez obsahu toluénu
- bez obsahu cyklohexánu
- vysoká konečná pevnosť
- odoláva čistiacim prostriedkom

### POUŽITIE

- vhodné na lepenie a podleповanie PVC krytín v pásach a dlaždiciach, kaučukových / pryžových krytín s hladkou, brúsenou zadnou stranou, schodiskových a soklových profilov, linoleových krytín, korku a podleповanie textilných krytín na betónový, cementový, vystierkovaný alebo iný podklad
- nevhodný na lepenie tvrdého PVC



### TECHNICKÉ ÚDAJE

**Báza:** polychlóroprenový kaučuk

**Farba:** slonovinová kosť

**Doba odvetrania:** cca 10 min.

**Tepelná odolnosť lepeného spoja po vytvrdnutí:** max. +70 °C

**Balenie:** 0,5 l a 1 l

## Ceresit Chemoprén na podlahy PROFI

**Rozpúšťadlové lepidlo s vysokou pevnosťou celoplošného lepenia podlahových krytín, na podleповanie a lepenie profilov a soklových lišt.**

### VLASTNOSTI

- bez obsahu toluénu
- okamžite zaťažiteľný
- vysoká konečná pevnosť
- odoláva čistiacim prostriedkom

### POUŽITIE

- vhodné na lepenie a podleповanie PVC krytín v pásach a dlaždiciach, kaučukových / pryžových krytín s hladkou, brúsenou zadnou stranou, schodiskových a soklových profilov, linoleových krytín, korku a podleповanie textilných krytín na betónový, cementový, vystierkovaný alebo iný podklad
- nevhodný na lepenie tvrdého PVC



### TECHNICKÉ ÚDAJE

**Báza:** polychlóroprenový kaučuk

**Farba:** slonovinová kosť

**Doba odvetrania:** 10 - 15 minút

**Tepelná odolnosť lepeného spoja po vytvrdnutí:** max. +70 °C

**Balenie:** 4,5 l; 1 l



S PATTEXOM TO ZVLÁDNEŠ!



# PROFESIONÁLNE CHEMICKÉ KOTVY

9

## PATTEX CHEMICKÉ KOTVY

	CF 850	CF 920
Betón	áno	áno
Pevný kameň	áno	áno
Dierovaná tehla	áno	áno
Certifikácia	ETA	ETA
Aplikácie pod vodou	nie	áno
Mokrú a vodou zaplnené otvory	nie	áno
Možná záťaž	+	+++
Chemická odolnosť	+	+++
Zmrašťovanie	približne 1,0%	približne 0,6%
Styrén	nie	nie
Doba vytvrdnutia	rýchla	rýchla
Metóda vŕtania	vŕtacie kladivo	vŕtacie kladivo
Maximálna medzera pri vŕtaní otvoru	až do 2 mm	až do 2 mm

## Pattex CF 850 Chemická kotva

**POLYESTER**

**Dvojsložková chemická malta na rýchle a bezpečné kotvenie, vhodná na stredné zaťaženie.**

### VLASTNOSTI

- bez obsahu styrénu
- aplikácia kartušovou pištoľou
- vhodná aj na spájanie pri okrajoch, kotva sa nerozpína, a tým materiál nedeformuje
- vhodná aj ako dokončovacia alebo lepiaca malta do betónových komponentov
- certifikácia: ETA

### POUŽITIE

- na ukotvenie do kameňa, betónu, pórobetónu a ľahčeného betónu, do plných aj dierovaných tehál
- obsah balenia je možné spracovávať až do dátumu použiteľnosti vymenením aplikáčného zmiešavača
- jednoduchá aplikácia a presné dávkovanie zmesi
- nevhodná na aplikáciu na polystyrén



### TECHNICKÉ ÚDAJE

**Báza:** polyesterová živica bez styrénu

**Aplikácia:** nad +5°C

**Doba vytvrdzovania:** závisí od teploty a vlhkosti, viď. technický list

**Balenie:** 300 ml, 165 ml + 2x zmiešavač, 2x závitová tyč, 2x sitko 13x100 mm



## Pattex CF 920 Chemická kotva

**VINYLESTER**

**Dvojsložková chemická malta na rýchle a bezpečné kotvenie, vhodná na vysoké zaťaženie.**

### VLASTNOSTI

- bez obsahu styrénu
- PREMIX systém na ľahšie premiešanie a vytlačenie jednotlivých zložiek
- vhodná aj na spájanie pri okrajoch, kotva sa nerozpína, a tým materiál nedeformuje
- vysoká chemická odolnosť
- vhodná aj ako dokončovacia alebo lepiaca malta do betónových komponentov
- certifikácia: ETA

### POUŽITIE

- na ukotvenie do kameňa, betónu, pórobetónu a ľahčeného betónu, do plných aj dierovaných tehál
- bezpečná aj na aplikácie, pri ktorých dochádza k styku s pitnou vodou vhodná aj na práce pod vodou



### TECHNICKÉ ÚDAJE

**Báza:** vinylester

**Aplikácia:** -5°C

**Doba vytvrdzovania:** závisí od teploty a vlhkosti, viď. technický list

**Balenie:** 280 ml, 420 ml



### ZAČIATOK VYTVRDZOVANIA (doba spracovateľnosti)

TEPLOTA	CF 850	CF 920
-5°C		90 min
0°C		45 min
5°C	25 min	25 min
10°C	15 min	15 min
20°C	6 min	6 min
30°C	4 min	4 min
35°C	2 min	2 min
40°C		1,5 min

### KONIEC VYTVRDZOVANIA (minimálna doba pred zaťažením)

TEPLOTA	CF 850	CF 920
-5°C		840 min
0°C		420 min
5°C	120 min	120 min
10°C	80 min	80 min
20°C	45 min	45 min
30°C	25 min	25 min
35°C	20 min	20 min

### CF 850 UKOTVENIE DO BETÓNU, PLNÉ MURIVO (mm)

Ø tyče/ skrutky	Ø otvoru	Hĺbka otvoru	Počet otvorov
M8	10	80	<30
M10	12	90	<19
M12	14	110	<12

### CF 920 UKOTVENIE DO BETÓNU, PLNÉ MURIVO (mm)

Ø tyče/ skrutky	Ø otvoru	Hĺbka otvoru	Počet otvorov
M10	12	90	<46
M12	14	110	<27
M16	18	125	<14

### CF 850 UKOTVENIE DO DIEROVANÝCH TEHÁL (mm)

Ø tyče/ skrutky	Ø otvoru	Hĺbka otvoru	Ø sitka	Počet otvorov
M8	14	105	13x100	<10
M10	16	105	15x100	<10
M12	16	105	15x100	<10

### CF 920 UKOTVENIE DO DIEROVANÝCH TEHÁL (mm)

Ø tyče/ skrutky	Ø otvoru	Hĺbka otvoru	Ø sitka	Počet otvorov
M8	14	105	13x100	<27
M10	16	105	15x100	<20

## Návod na použitie

### DIEROVANÝ MATERIÁL

1.



Vyvrátajte otvor (bez pomoci príklepu).

2.



Otvor riadne vyčistíte pomocou kefy a pumpičky (minimálne 2x zopakujte).

3.



Vložíte do otvoru sitko pre chemickú kotvu.

4.



Po odskrutkovaní uzáveru odrežte vrch a naskrutkujte statický mixér (zmiešavač).

5.



Vytlačte prvých cca 10 - 15 cm neprefarbenej zmesi (správna farba zmesi musí byť šedá).

6.



Vyplňte otvor smerom od dna nahor kotviacou maltou.

7.



Otáčavým pohybom natočte kotviaci prvok (závitovú tyč, svorník a pod.).

8.



Maltu nechajte vytvrdnúť.

9.



Upevnite kotvený prvok.

### PLNÝ MATERIÁL

1.



Vyvrátajte otvor (pomocou príklepu).

2.



Otvor riadne vyčistíte pomocou kefy a pumpičky (minimálne 4x zopakujte).

3.



Po odskrutkovaní uzáveru odrežte vrch a naskrutkujte statický mixér (zmiešavač).

4.



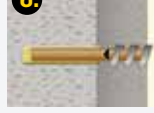
Vytlačte prvých cca 10 - 15 cm neprefarbenej zmesi (správna farba zmesi musí byť šedá).

5.



Vyplňte otvor smerom od dna nahor kotviacou maltou.

6.



Otáčavým pohybom natočte kotviaci prvok (závitovú tyč, svorník a pod.).

7.



Skontrolujte správnu polohu kotviaceho prvku v otvore.

8.



Maltu nechajte vytvrdnúť.

9.



Upevnite kotvený prvok.

## Pattex zmiešavač a sitko



### Zmiešavač sa aplikuje na kartušu chemickej kotvy.

- slúži na dôkladné premiešanie oboch zložiek (je potrebné vytlačiť cca 10 - 15 cm masy)
- ak obsah vo vnútri zmiešavača vytvrdol, použite nový

Balenie: 5 ks

### Špeciálne sitko používané na všetky aplikácie do dierovaných materiálov.

Rozmery: 13x100 mm, 15x100 mm

Balenie: 5 ks

## Pattex Profi pištoľ 3v1

Kovová pištoľ na vytlačenie lepidiel, tmelov a chemických kotiev.



### VLASTNOSTI

- jednoduchá manipulácia
- ľahké a presné dávkovanie aj tvrdších materiálov

### POUŽITIE

- fóliové kartuše: 300 ml
- „peeler“ kartuše: 280 ml
- dvojité kartuše: 385 ml
- koaxiálne kartuše: 150 ml, 380 ml a 410 ml



S PATTEXOM TO ZVLÁDNEŠ!



---

**EPOXIDOVÉ LEPIDLÁ**

---

**LEPIDLÁ NA OPRAVY**

---

**TAVNÉ LEPIDLÁ**

---

**LEPIACE PÁSKY**

---

## Pattex Repair Epoxy Universal

**Dvojzložkové epoxidové lepidlo bez rozpúšťadiel.**

### VLASTNOSTI

- po vytvrdnutí sa nezmrštuje ani nerozpína
- po vytvrdnutí je možné spoj brúsiť, vŕtať, pretierať, strojovo opracovávať po 24 hodinách
- odoláva vode, olejom a bežným rozpúšťadlám

### POUŽITIE

- rýchlo lepí a opravuje väčšinu materiálov: drevo, keramika, porcelán, mramor, kameň, betón, kov, sklo, plexisklo, krištál, kartón, korok, textil, plsť, plasty: PVC, ABS, melamin, bakelit, polyuretán a pod.



### TECHNICKÉ ÚDAJE

**Báza:** komponent A: epoxidová živica, komponent B: tvrdidlo na báze polymercaptone

**Farba:** transparentná

**Hustota (A,B):** 1,2 g/ml, 1,2 g/ml

**Pomer miešania:** 1:1

**Tepelná odolnosť:** -30 °C až +150 °C

**Doba vytvrdnutia:** po 1 hodine 100 kg/cm<sup>2</sup> (pri teplote +20 °C až +25 °C)

**Konečná pevnosť:** po 24 hodinách

**Pevnosť v šmyku:** 140 kg/cm<sup>2</sup> (po 24 hodinách, +20 °C, ocel/ocel)

**Balenie:** 2 x 6 ml tuby

## Pattex Repair Epoxy Mini

**Dvojzložkové rýchloschnúce epoxidové lepidlo na rýchle a jednoduché použitie.**

### VLASTNOSTI

- spoj je po vytvrdnutí transparentný
- odoláva vode, rozpúšťadlám
- počas vytvrdzovania neexpanduje a nezmrštuje sa po vytvrdnutí je možné spoj brúsiť, vŕtať, pretierať, strojovo opracovávať po 24 hodinách

### POUŽITIE

- na lepenie a opravy všetkých materiálov zo skla, sklenených vlákien, korku, dreva, keramiky, porcelánu, kovov, lepenky, plastov (okrem PE, PP a teflónu), mramoru a betónu



### TECHNICKÉ ÚDAJE

**Báza:** rýchloschnúci dvojzložkový epoxid

**Špecifická hmotnosť (A,B zložka):** 1,16 g/ml, 1,10 g/ml

**Aplikačná doba:** maximálne 3 minúty po zmiešaní oboch zložiek

**Doba tuhnutia:** 5 minút po aplikácii

**Konečná pevnosť:** po 6 hodinách

**Tepelná odolnosť:** -30 °C až +150 °C

**Pevnosť v šmyku:** približne 130 kg/cm<sup>2</sup>, (podľa EN 1465, 24 hod., +23 °C)

**Farba:** transparentná

**Balenie:** 6 ml striekačka, špachtľa, miska na miešanie

## Pattex Repair Epoxy Ultra Quick 1 min

**Dvojzložkové veľmi rýchloschnúce epoxidové lepidlo.**

### VLASTNOSTI

- obe zložky sa dôkladne premiešajú v špeciálnom aplikátore
- spoj je po vytvrdnutí transparentný
- počas vytvrdzovania neexpanduje a nezmrštuje sa
- odoláva vode a rozpúšťadlám
- po vytvrdnutí je možné spoj brúsiť, vŕtať, pretierať, strojovo opracovávať po 24 hodinách

### POUŽITIE

- na lepenie a opravy všetkých materiálov zo skla, sklenených vlákien, korku, dreva, keramiky, porcelánu, kovov, lepenky, plastov (okrem PE, PP a teflónu), mramoru a betónu



### TECHNICKÉ ÚDAJE

**Báza:** veľmi rýchloschnúci dvojzložkový epoxid

**Špecifická hmotnosť (A,B zložka):** 1,15 g/ml, 1,14 g/ml

**Aplikačná doba:** maximálne 1 minúta po zmiešaní oboch zložiek (pri teplote: +20 - 25 °C)

**Doba tuhnutia:** 1 minúta po aplikácii

**Konečná pevnosť:** po 2 hodinách

**Tepelná odolnosť:** -30 °C až +150 °C

**Pevnosť v šmyku:** približne 160 kg/cm<sup>2</sup>, (podľa EN 1465, 24 hod., +23 °C)

**Farba:** transparentná

**Balenie:** 11 ml striekačka so špeciálnym aplikátorom

## Pattex Repair Epoxy Ultra Strong 5 min

**Dvojzložkové rýchloschnúce epoxidové lepidlo na rýchle a jednoduché použitie so špeciálnym aplikátorom.**

### VLASTNOSTI

- obe zložky sa dôkladne premiešajú v špeciálnom aplikátore
- spoj je po vytvrdnutí transparentný
- počas vytvrdzovania neexpanduje a nezmrštuje sa
- odoláva vode, rozpúšťadlám
- po vytvrdnutí je možné spoj brúsiť, vŕtať, pretierať,
- strojovo opracovávať po 24 hodinách

### POUŽITIE

- na lepenie a opravy všetkých materiálov zo skla, sklenených vlákien, korku, dreva, keramiky, porcelánu, kovov, lepenky, plastov (okrem PE, PP a teflónu), mramoru a betónu



### TECHNICKÉ ÚDAJE

**Báza:** rýchloschnúci dvojzložkový epoxid

**Špecifická hmotnosť**

**(A,B zložka):** 1,16 g/ml, 1,10 g/ml

**Aplikačná doba:** maximálne 3 minúty po zmiešaní oboch zložiek (pri teplote: +20 - 25 °C)

**Doba tuhnutia:** 5 minút po aplikácii

**Konečná pevnosť:** po 6 hodinách

**Tepelná odolnosť:** -30 °C až +150 °C

**Pevnosť v šmyku:** približne 130 kg/cm<sup>2</sup>, (podľa EN 1465, 24 hod., +23 °C)

**Farba:** transparentná

**Balenie:** 11 ml striekačka so špeciálnym aplikátorom

## Pattex Repair Express

**Dvojitá epoxidová hmota na opravy.**

### VLASTNOSTI

- ľahká príprava na použitie
- produkt začína vytvrdzovať do 5-7 minút po zmiesaní oboch zložiek
- vytvrdzuje aj na vlhkých povrchoch a pod vodou
- vytvrdzovaním sa nezmršťuje ani nerozpína
- môže sa vŕtať, brúsiť, leštiť, opracovávať
- odoláva vode, olejom a bežným rozpúšťadlám
- pri práci nepotrebuje ochranné rukavice

### POUŽITIE

- na lepenie a opravy všetkých druhov materiálov: drevo, kov, keramika, plasty (okrem PE, PP, teflónu), sklo, kameň, obklady, sadra, korok, zrkadlá, vyplňa diery



**NOVÁ RECEPTÚRA**

### TECHNICKÉ ÚDAJE

<b>Báza:</b> živica
<b>Farba:</b> modrá, vo vnútri biela, po vytvrdnutí biela
<b>Teplná odolnosť:</b> -30 °C až +150 °C
<b>Doba vytvrdnutia:</b> 15 minút
<b>Konečná pevnosť:</b> po 24 hodinách
<b>Pevnosť v šmyku:</b> cca 60 kg/cm <sup>2</sup> (+23 °C, železo)
<b>Tvrdosť:</b> cca 70
<b>Balenie:</b> 48 g

## Pattex Repair Extreme

**Flexibilné viacúčelové lepidlo na báze polyméru Flextec®.**

### VLASTNOSTI

- bez rozpúšťadiel
- bez zápachu
- odoláva nárazom, vibráciám
- odoláva teplotám od -50 °C do +120 °C
- na použitie v interiéri aj exteriéri

### POUŽITIE

- na lepenie a menšie opravy rôznych druhov materiálov: kovy (nehrdzavejúca oceľ, hliník, meď,...), plasty (nylon, styrol, PVC, akryl, ABS, polykarbonát, polystyrén,...), kaučuk, betón, prírodný kameň, obklady, sklo, porcelán, drevo, kartón, koža, textil



**NOVÁ RECEPTÚRA**

### TECHNICKÉ ÚDAJE

<b>Báza:</b> zosieťovaný silánový polymér
<b>Farba:</b> transparentná
<b>Hustota:</b> 1,00 g/cm <sup>3</sup> , pri +25 °C
<b>Teplná odolnosť:</b> -50 °C až +120 °C
<b>Schopnosť premostenia:</b> do 5 mm
<b>Otvorená doba:</b> cca 5 minút
<b>Doba vytvrdnutia:</b> 2 mm/24 hodín (+23 °C, 50% relatívna vlhkosť vzduchu)
<b>Pevnosť v ťahu:</b> cca 3,0 N/mm <sup>2</sup>
<b>Predĺženie do pretrhnutia:</b> 200%
<b>Balenie:</b> 8 g

## Pattex 100% Lepidlo Gél

**Univerzálne gélové lepidlo bez rozpúšťadiel a vody na polymérovej báze Flextec®.**

### VLASTNOSTI

- gélová konzistencia vhodná aj na lepenie zvislých povrchov, nesteká a nekvapká
- spoj je po vytvrdnutí mimoriadne pevný, pružný a priehľadný
- odoláva vode, UV žiareniu, vysokým aj nízkym teplotám
- vyplňa medzery a trhliny

### POUŽITIE

- na lepenie a drobné opravy namáhaných spojov v interiéri aj exteriéri



### TECHNICKÉ ÚDAJE

<b>Báza:</b> Flextec-polymér (silánový polymér vytvrdzujúci vzdušnou vlhkosťou)
<b>Farba:</b> priehľadná
<b>Hustota:</b> cca 1,1 g/cm <sup>3</sup>
<b>Aplikačná teplota:</b> od +5°C do +40°C
<b>Otvorená doba:</b> cca 10-15 minút
<b>Doba tuhnutia:</b> cca 24 hodín (v závislosti od teploty, vlhkosti a hrúbky nánosu lepidla)
<b>Konečná pevnosť:</b> cca 2-5 N/mm <sup>2</sup>
<b>Teplná odolnosť:</b> od -40°C do +110°C, krátkodobou +100°C
<b>Balenie:</b> 8 g

\*Nevhodný na PE, PP, PTFE, ABS a tvrdý polystyrén.

## Pattex 100% Lepidlo

**Univerzálne lepidlo bez obsahu vody a rozpúšťadiel na báze Flextec® technológie.**

### VLASTNOSTI

- na všetky materiály\*
- pevný a flexibilný spoj
- možnosť korekcie lepeného spoja
- odoláva vode, UV žiareniu, nárazom
- transparentný spoj
- vyplňa medzery a trhliny
- pre interiér aj exteriér

### POUŽITIE

- vhodné na lepenie nasiakavých aj nenasiakavých materiálov: hliník, betón, nerez, dlaždice, sklo, drevo, keramika, korok, meď, papier, kartón, PVC, polykarbonát, polystyrénové peny, zrkadlá, kameň, prírodný kameň, zinok



### TECHNICKÉ ÚDAJE

<b>Báza:</b> zosieťovaný silánový polymér, Flextec®
<b>Farba:</b> transparentná
<b>Hustota:</b> 1,1 g/cm <sup>3</sup>
<b>Aplikačná teplota:</b> od +5 °C do +40 °C
<b>Otvorená doba:</b> 10 - 15 minút
<b>Doba tuhnutia:</b> 24 hodín
<b>Konečná pevnosť:</b> 2,0 - 4,0 N/mm <sup>2</sup>
<b>Teplná odolnosť:</b> od -40 °C do +80 °C
<b>Spotreba:</b> 230 g/m <sup>2</sup>
<b>Balenie:</b> 50 g (blister), 100 g fľaštička

\*Nevhodný na PE, PP, PTFE, ABS a tvrdý polystyrén.



## Pattex Power Tape

**Univerzálna lepiaca páska na 1001 použití.**

### VLASTNOSTI

- extra pevná – udrží až 17 kg
- odoláva tlaku vody a vzduchu do 4 barov
- tepelná odolnosť od -5 °C do +70 °C
- ľahko odtrhateľná rukou

### POUŽITIE

- je extra pevná, vodovzdorná, má vysokú prínavosť k väčšine povrchov



### TECHNICKÉ ÚDAJE

**Báza:** tkanina potiahnutá polyetylénom  
**Lepidlo:** syntetický kaučuk  
**Hrúbka:** 210 ± 0,20 μm  
**Pevnosť v ťahu:** viac ako 34 N/cm<sup>2</sup>  
**Pružnosť:** viac ako 15%  
**Tepelná odolnosť:** -5 °C až +70 °C  
**Skladovanie:** 36 mesiacov  
**Balenie:** 10 m, 25 m, 50 m – strieborná, 10 m – čierna, 10 m – transparentná



## Pattex Super Fix Tape 80/120 kg

**Obojstranná penová montážna páska.**

### VLASTNOSTI

- na použitie v interiéri
- na lepenie predmetov z rôznych materiálov aj PE, PP, PA
- odoláva teplotám od -40 °C do +90 °C
- 1,5 m pásky udrží až 80 kg

### POUŽITIE

- na lepenie predmetov s hladkým povrchom
- na fixovanie predmetov na hladké povrchy, ako sú dlaždice, kovy, drevo, kameň, sklo, plasty
- ideálna na lepenie zrkadiel, menoviek, dekorácií, hákov



### TECHNICKÉ ÚDAJE

**Báza:** biela PE pena  
**Typ:** obojstranná lepiaca páska  
**Lepidlo:** akrylátové  
**Uvoľňujúci pásik:** modrá PE fólia, silikónová  
**Šírka x dĺžka x hrúbka:** 19 mm x 1,5 m x 1,0 mm  
**Prínavosť k oceli (PSTC-1):** >20N/25mm  
**Tepelná odolnosť:** -40 °C až +90 °C  
**Skladovanie:** 24 mesiacov  
**Balenie:** 1,5 m

## Pattex Power Strips

**Obojstranné lepiace prúžky – odstrániteľné.**

### VLASTNOSTI

- na odstrániteľné fixovanie predmetov
- na použitie v interiéri aj exteriéri
- tepelná odolnosť do +95 °C
- vysoká odolnosť proti UV žiareniu
- 1 prúžok udrží 2 kg

### POUŽITIE

- ideálne na fixovanie rôznych druhov plochých predmetov na obklady, kov, drevo, kameň, plasty a pod.
- neodporúča sa používať na citlivé povrchy



### TECHNICKÉ ÚDAJE

**Báza:** PE pena  
**Typ:** obojstranná lepiaca páska  
**Lepidlo:** akrylátové  
**Uvoľňujúci pásik:** žltá PE fólia, silikónová  
**Šírka x dĺžka x hrúbka:** 20 mm x 40 mm x 1,1 mm  
**Prínavosť k oceli (PSTC-1):** >40 N/25 mm  
**Tepelná odolnosť:** -40 °C až +80 °C  
**Skladovanie:** 24 mesiacov  
**Balenie:** 10 ks prúžkov



## Pattex Hot Pištoľ

**Tavná pištoľ a patróny na dekorovanie, modelárstvo a drobné opravy v domácnosti.**

### VLASTNOSTI

- transparentný spoj po vytvrdnutí
- vytvrdnutie spoja do 2 minút
- nevhodné na lepenie mäkkého PVC, PE, PP, teflónu, polystyrénu

### POUŽITIE

- na fixovanie, lepenie, opravy a dekoratívne práce
- lepenie dreva, kartónu, kovu, kameňa, keramiky, textilu a niektorých plastov (PS, ABS, tvrdé plasty)



### TECHNICKÉ ÚDAJE

**Báza:** syntetické tavné lepidlo – EVA  
**Hustota:** 0,98 g/cm<sup>3</sup>  
**Otvorená doba:** 90 sekúnd, v závislosti od teploty lepených materiálov  
**Teplota tavenia:** +200 °C  
**Tepelná odolnosť:** +60 °C  
**Viskozita:** 25500-34500 mPas (pri 160 °C)  
**Spotreba:** 5 rokov  
**Balenie:** Tavná pištoľ + 6 ks tavných patrón  
**Tavné patróny:** 200 g, 1 kg



S PATTEXOM TO ZVLÁDNEŠ!



---

# PARKETOVÝ PROGRAM

---

# LEPIDLÁ NA DREVO

---

## Pattex Power Spray Permanent

**Kontaktné lepidlo v spreji (trvalo lepiaci) s obsahom rozpúšťadiel, bez obsahu CFS a chlórovaného uhlíkovdika.**

### VLASTNOSTI

- nastaviteľná intenzita striekania
- vysoká príľnavosť a vysoká konečná pevnosť
- doba odvetrania cca 10 - 15 minút
- vhodné na nasiakavé aj nenasiakavé materiály
- len na použitie v interiéri

### POUŽITIE

- na lepenie textílií, polyéterových /polyesterových pien, profilov z celulárnej ľahčenej pryže, izolačných materiálov, kože, imitácií kože, plsti, lepenky, kovov, dreva alebo polyesterových materiálov
- vhodný na lepenie PE fólií na izolácie, profilových častí, kobercov a čalúnické práce



### TECHNICKÉ ÚDAJE

**Báza:** butadién-styrénový kaučuk (SBR)

**Farba:** transparentná

**Hustota:** 0,72 g/cm<sup>3</sup>

**Otvorená doba:** 10 - 15 minút

**Konečná pevnosť:** 2,0 - 4,0 N/mm<sup>2</sup>

**Tepelná odolnosť:** od -30 °C do +80 °C, krátkodobo 100 °C

**Spotreba:** 150 - 250 g/m<sup>2</sup> (obojsmerný nános lepidla)

**Balenie:** 400 ml tlaková nádoba

## Pattex Čistič a Polish 2v1

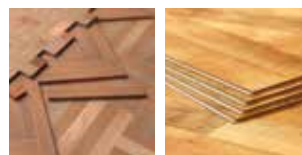
**Čistiaci prostriedok s obsahom ošetrojúcich látok a aróm na čistenie a pravidelnú údržbu parkiet.**

### VLASTNOSTI

- neobsahuje rozpúšťadlá
- čistí, chráni, ošetroje
- silný koncentrát
- predlžuje životnosť podláh

### POUŽITIE

- v neriedenom stave vhodný na odstránenie zvyškov lepidla po lepení parkiet, starých zaschnutých nečistôt
- určený na pravidelné čistenie a ošetrovanie laminátových, drevených a korkových podláh, vhodný aj na PVC



### TECHNICKÉ ÚDAJE

**Balenie:** 1 l

## Pattex Parketový tmel

**Akrylátový tmel na vyplňanie škár v dreve, medzi jednotlivými parketami, na utesnenie škár v oblasti prechodov (lišta - stena, zárubňa - prah).**

### VLASTNOSTI

- brúsiteľný
- pretierateľný
- zabráňuje preniknutiu vody, mikroorganizmov a nečistôt do medzier

### POUŽITIE

- vyplňanie škár medzi parketami a parketami a murívom
- na opravy prasklín v dreve, trámoch



### TECHNICKÉ ÚDAJE

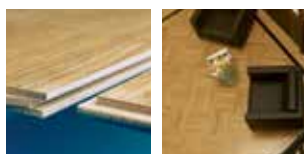
**Báza:** akrylátová živica

**Farby:**

- dub
- buk/jaseň
- borovica/breza
- čerešňa/svetlý buk
- buk/tmavá čerešňa
- mahagón
- tmavý dub

**Spotreba:** 10x10 mm - 100 ml/bm, 10x15 mm - 150 ml/bm

**Balenie:** 300 ml / 310 ml



## Pattex Wood Standard

**Disperzné lepidlo do interiéru (PVAC), vhodné aj na lepenie tvrdých dreívín.**

### VLASTNOSTI

- vysoká pevnosť spoja
- odoláva vode podľa EN 204/D2
- nespôsobuje zafarbenie dreva (ani pri drevinách obsahujúcich tanín)

### POUŽITIE

- konštrukčné lepenie kolíkových, čapových a perodrážkových spojov
- veľkoplošné materiály, dosky HPL, lisované drevovláknité dosky
- lepenie škároviek (masívne drevo)



### TECHNICKÉ ÚDAJE

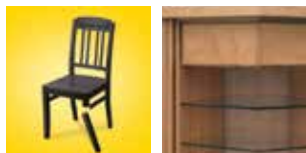
**Báza:** polyvinylacetát

**Farba:** biela, po vytvrdnutí transparentná

**Otvorená doba:** 15 minút

**Spotreba:** cca 150 - 200 g/m<sup>2</sup>

**Balenie:** 250 g, 750 g



## Pattex Wood Express

**Rýchlo tvrdnúce disperzné lepidlo na báze polyvinylacetátu.**

### VLASTNOSTI

- krátká doba vytvrdzovania
- odoláva vode podľa EN 204/D2
- nespôsobuje zafarbenie dreva (ani pri drevinách obsahujúcich tanín)
- vysoká stabilita aj pri vyšších teplotách

### POUŽITIE

- konštrukčné lepenie kolíkových, čapových a perodrážkových spojov, škároviek, dých a náglejkov



### TECHNICKÉ ÚDAJE

**Báza:** polyvinylacetát

**Farba:** biela, po vytvrdnutí transparentná

**Otvorená doba:** cca 10 minút

**Spotreba:** cca 150 g/m<sup>2</sup>

**Balenie:** 250 g, 750 g



## Pattex Wood Super 3

**Jednozložkové vodovzdorné disperzné lepidlo na drevo na báze polyvinylacetátu.**

### VLASTNOSTI

- vysoká pevnosť
- odoláva pôsobeniu vody podľa EN 204/D3 (vhodné aj pre exteriér)
- tepelná odolnosť podľa Watt 91 > 7N/mm<sup>2</sup>

### POUŽITIE

- montážne a konštrukčné lepenie v interiéru aj exteriéri, napr. okná
- lepenie okenných, dverových rámov a krídiel
- veľkoplošné lepenie (napr. lepenie vrstvených lisovaných dosiek, parapetných drevotriekových dosiek)



### TECHNICKÉ ÚDAJE

**Báza:** polyvinylacetát

**Farba:** biela, po vytvrdnutí transparentná

**Otvorená doba:** 12 minút

**Spotreba:** cca 150 g/m<sup>2</sup>

**Balenie:** 250 g, 750 g



## Pattex Parquet & Laminate Na perodrážky

**Vodovzdorné disperzné lepidlo na lepenie perodrážkových spojov plávajúcich podláh, dosiek a veľkoplošných materiálov.**

### VLASTNOSTI

- veľmi vysoká pevnosť lepeného spoja
- pružná lepená medzera
- odoláva pôsobeniu vody podľa EN 204/D3

### POUŽITIE

- na lepenie perodrážkových spojov drevených a laminátových parkiet
- na lepenie stenových a stropných panelov s perodrážkovým spojom



### TECHNICKÉ ÚDAJE

**Báza:** polyvinylacetát

**Farba:** biela (po vytvrdnutí transparentná)

**Balenie:** 750 g



# PONAL LEPIDLÁ PRE LEPŠÍCH MAJSTROV

## Triedy odolnosti lepidiel na drevo

Proti pôsobeniu vody podľa EN 204

### DISPERZNÉ LEPIDLÁ (PVAC)

Vhodné na lepenie nasiakavých materiálov, vytvrdzujú odparením vlhkosti do lepených materiálov.

### POLYURETÁNOVÉ LEPIDLÁ (PU)

Vhodné na lepenie nasiakavých aj nenasiakavých materiálov, vytvrdzujú pomocou vzdušnej vlhkosti.

### SKÚŠOBNÁ METÓDA WATT 91

WATT 91 - skúšobná metóda pre lepidlá na drevo pre bezzávažové prvky, na overenie namáhania na fah preplátovaných spojov pri zvyšujúcej sa teplote.

Lepidlo na drevo sa delí do štyroch kategórií podľa typu materiálu a vystavenia lepeného spoja vlhkosti:

**D1** VNÚTORNÉ

Maximálny obsah vlhkosti v dreve 15 %.

**D2** VNÚTORNÉ

Príležitostné krátkodobé vystavenie tečúcej alebo kondenzovanej vode a prechodne vysokej vlhkosti za predpokladu, že obsah vlhkosti v dreve nepresahuje 18 %.

**D3** VNÚTORNÉ  
A VONKAJŠIE

S častým krátkodobým vystavením tečúcej alebo kondenzovanej vode a silnej expozícii vysokej vlhkosti.

**D4** VNÚTORNÉ  
A VONKAJŠIE

S častým dlhodobým vystavením tečúcej alebo kondenzovanej vode.

**VNÚTORNÉ  
PROSTREDIE**

**VONKAJŠIE  
PROSTREDIE**

Bez kontaktu s poveternostnými vplyvmi.

Pri vystavení poveternostným vplyvom, ale s riadnou povrchovou ochranou.

## Ponal Standard

Univerzálne  
disperzné lepidlo  
na báze PVAC  
na lepenie dreva,  
vrátane tvrdého.



### VLASTNOSTI

- vysoká pevnosť lepeného spoja
- vhodné na lepenie montážnych spojov a veľkých plôch
- žiadne zafarbenie dreva (ani dreva obsahujúceho tanín)
- transparentný lepený spoj
- zodpovedá požiadavkám skupiny D2 podľa EN 204

### POUŽITIE

- montážne lepenie perodrážky, čapových spojov
- lepené spoje (masívne drevo, olepovanie hrán)
- lepenie veľkých plôch, dosiek HPL, lisovaných drevovláknitých dosiek

### TECHNICKÉ ÚDAJE

**Báza:** polyvinylacetát

**Otvorená doba:** 15 minút pri +20 °C

**Farba:** biela,  
po vytvrdnutí spoj transparentný

**Hodnota pH:** 7 - 9

**Teplota spracovania:** od +5 °C

**Teplná odolnosť:**  
odoláva teplote do +70 °C

**Lisovací čas:** 60 minút pri +20 °C

**Spotreba:** cca 150 - 200 g/m<sup>2</sup>

**Balenie:** 5 kg



## Ponal Express

**Ihneď použiteľné rýchlotvrdnúce PVAC lepidlo určené na rýchle lepenie dreva a príbuzných materiálov.**

### VLASTNOSTI

- krátka doba vytvrdnutia
- vysoká tepelná odolnosť
- zodpovedá požiadavkám skupiny D2 podľa EN 204
- krátky otvorený čas
- odoláva starnutiu

### POUŽITIE

- montážne lepenie, napr. predmetov z masívu
- lepenie škár (masívne drevo, olepovanie blokov, perodrážky)
- lepenie dýh a plastových materiálov, na olepovanie hrán (nelepí hrany z PVC, ABS alebo polyesteru s neošetrenými alebo neopieskovanými plochami)
- lepenie veľkoplošných materiálov, napr. dosky HPL



### TECHNICKÉ ÚDAJE

**Báza:** polyvinylacetát

**Otvorená doba:** max. 8 minút pri +20 °C

**Farba:** biela, vytvrdnutý spoj transparentný

**Hodnota pH:** 6 - 7

**Lepená škára:** elastická, šetriaca náradie, odolná proti starnutiu

**Tepelná odolnosť:** odoláva teplote do +70 °C, krátkodobou i +95 °C

**Teplota spracovania:** od +3 °C

**Lisovací čas:** cca 8 minút pri +30 °C

**Spotreba:** cca 150 g/m<sup>2</sup>

**Balenie:** 10 kg, 30 kg

## Ponal Super 3

**Vodovzdorné PVAC lepidlo na lepenie dreva a príbuzných materiálov, ktoré sú vystavené vyššej vlhkosti alebo krátkodobému pôsobeniu vody.**

### VLASTNOSTI

- vysoká konečná pevnosť
- doláva teplotu podľa Watt 91 > 7 N/mm<sup>2</sup>
- vozložkové, Ponal Super 3 + 3,5% Ponal D4 tvrdidlo, zodpovedá skupine D4 podľa EN 204, otvorená doba je do 10 minút
- spracovateľné do 8 hodín, potom sa vracia na kvalitu D3
- elastická lepená škára
- odolné proti starnutiu
- transparentné

### POUŽITIE

- a montážne lepenie v interiéri aj exteriéri, napr. okien a dverí
- laminovanie okenných rámov
- lepenie namáhaných plôch, napr. HPL lepenie



### TECHNICKÉ ÚDAJE

**Báza:** polyvinylacetát

**Otvorená doba:** 12 minút pri +20 °C (D3), cca 10 min. (D4)

**Hodnota pH:** cca 3

**Teplota spracovania:** od +5 °C

**Lisovací čas:** 15 - 20 minút pri +20 °C

**Spotreba:** cca 150 g/m<sup>2</sup>

**Balenie:** 5 kg sáčok, 5 kg a 30 kg vedro

## Ponal D4 tvrdidlo

**Produkt na prípravu disperzného lepidla D4 z Ponalu Super 3.**

### VLASTNOSTI

- vysoká pevnosť spoja
- trvale odoláva pôsobeniu vody (D4)
- po 8 hodinách sa vracia na kvalitu D3

### POUŽITIE

- takmer neobmedzené využitie, taktiež pre náročné druhy drevin
- montážne a konštrukčné lepenie v interiéri a exteriéri
- laminovanie okenných rámov, veľkoplošné lepenie, napr. lepenie vrstvených lisovaných dosiek, parapetných drevotriekových dosiek



### TECHNICKÉ ÚDAJE

**Báza:** izokyanát

**Otvorená doba:** 10 min. pri +20 °C (pre D4)

**Farba:** biela, vytvrdnutý spoj transparentný

**Doba spracovania na kvalitu D4:** 8 hod.

**Spotreba:** 150 g/m<sup>2</sup> v závislosti od nasiakavosti podkladu

**Balenie:** 250 ml

## Ponal Flächenleim

**Disperzné lepidlo na báze PVAC na lepenie dýhy a plošných materiálov.**

### VLASTNOSTI

- vysoká pevnosť lepenia
- rýchle plošné lepenie za studena i tepla
- lepené škáry sú pružné
- odolné proti starnutiu
- dlhá doba spracovateľnosti

### POUŽITIE

- plošné lepenie drevených materiálov
- dyhovanie, HPL (Resopal, Duropal atď.)
- konštrukčné lepenie



### TECHNICKÉ ÚDAJE

**Báza:** polyvinylacetát

**Otvorená doba:** max. 18 minút pri +20 °C

**Farba:** biela, vytvrdnutý spoj transparentný

**Hodnota pH:** cca 6,5

**Odolnosť proti vode:** EN 204 D1 + D2

**Teplota spracovania:** od +5 °C do +60 °C

**Lisovací čas:** cca 20 minút pri +20 °C

**Spotreba:** 120 - 150 g/m<sup>2</sup>

**Balenie:** 30 kg

## Ponal FU 400

**Práškové močovino-formaldehydové lepidlo.**

### VLASTNOSTI

- dlhá spracovateľnosť namiešaného lepidla
- pH neutrálne, znižuje riziko zafarbenia
- skladovateľnosť aj pri nízkych teplotách

### POUŽITIE

- na dyhovanie za tepla s nízkou emisiou formaldehydov hlboko pod E1
- na veľkoplošné lepenie drevených materiálov, dyhovanie vo vyhrievaných lisocho a membránových lisocho
- na dyhovanie na membránových lisocho



### TECHNICKÉ ÚDAJE

**Báza:** močovino-formaldehydová kondenzačná živica

**Otvorená doba:** pri +20 °C s nánosom od 100 g/m<sup>2</sup> cca 6 min.

**Farba:** po zaschnutí matná

**Životnosť namiešanej zmesi:** pri izbovej teplote +20 °C cca 8 hod.

#### Lisovacia teplota a základné lisovacie časy:

- pri 80-90 °C: od 5 min.
- pri 90-95 °C: od 4 min.
- pri 95-100 °C: od 3 min.
- pri 100-105 °C: od 2,5 min.
- pri 105-110 °C: od 2 min.
- pri 110-115 °C: od 1,5 min.

**Efektívny lisovací čas:** základný čas + 1 minúta/mm hrúbky dyhy

**Pomer miešania:** 2:1 (lepidlo : voda)

**Spotreba:** 100 - 200 g/m<sup>2</sup>

**Balenie:** 25 kg

## Ponal Construct PU-leim

**Polyuretánové konštrukčné lepidlo na lepenie rôznych materiálov k drevu.**

### VLASTNOSTI

- elastický spoj
- vysoká konečná pevnosť
- zodpovedá požiadavkám skupiny D4 podľa EN 204
- obsahuje sklené vlákna pre vyššiu pevnosť

### POUŽITIE

- znížená rozpínanosť
- montážne lepenie a lepenie korpusov
- kombinované lepenie dreva a drevených materiálov
- s rôznorodými kovmi, plastickými hmotami



### TECHNICKÉ ÚDAJE

**Báza:** polyuretán

**Otvorená doba:** 8 - 10 minút

**Farba spoja:** transparentná - matná

**Spotreba:** cca 160 g/m<sup>2</sup> v závislosti od nasiakavosti podkladu

**Balenie:** 420 g

## Ponal Construct PU Express

**Polyuretánové konštrukčné lepidlo odolné proti vode podľa EN 204/D4.**

### VLASTNOSTI

- veľmi rýchle a vodovzdorné lepidlo
- vysoká konečná pevnosť
- perlefovo biela farba
- extrémne krátky lisovací čas (od 9 minút)

### POUŽITIE

- na lepenie s vysokým stupňom odolnosti proti teplu a vlhkosti
- na lepenie masívneho dreva, dreva a plastu, dreva a kovu, lepenie okenných rámov z dreva, lepenie schodov a výplne vonkajších dverí, lepenie izolačných materiálov, lepenie na omietku, sadrokartón, dosky, betón a ďalšie anorganické podklady



### TECHNICKÉ ÚDAJE

**Báza:** polyuretán

**Otvorená doba:** cca 5 min.

**Farba:** perlefovo biela

**Teplota pri spracovaní:** min. +5 °C a max. +40 °C

**Lisovací čas:** cca 9 minút, pre pracovné prvky s budúcim väčším zaťažením sa tlak na spoj predlžuje (o faktor 1,9)

**Spotreba:** 200 g/m<sup>2</sup>, podľa spôsobu použitia

**Balenie:** 440 g

## Ponal Statik

**Dvojzložkové rozpínavé polyuretánové lepidlo na inštaláciu schodov.**

### VLASTNOSTI

- rýchle vytvrdzovanie
- korekcia spoja možná do 2 minút
- po 8 minútach je možné vyčnievajúce časti orezať
- stavebná trieda B2 (DIN 4102)
- plné zaťaženie po 20 minútach
- doba vytvrdnutia nezávisí od vlhkosti vzduchu
- nepodlieha starnutiu

### POUŽITIE

- upevnenie schodníc, okenných parapetov a drevených prahov



### TECHNICKÉ ÚDAJE

**Báza:** polyuretán

**Otvorená doba:** po 8 minútach orezanie vyčnievajúcej časti, konečná pevnosť po 10 minútach

**Farba:** šedá

**Teplota pri spracovaní:** od +5 °C do +30 °C, optimálne od +20 °C až do +25 °C

**Spotreba:** 1 kartuša na 1 schod pri 20 mm škáre

**Balenie:** 165 g



S PATTEXOM TO ZVLÁDNEŠ!



---

# SILIKÓNY A TMELY

---

# MONTÁŽNE PENY

---



## Pattex Praskliny, steny a stropy

### Akrylátový trvalo elastický tmel.

#### VLASTNOSTI

- pretierateľný
- vynikajúca UV stabilita a odolnosť proti poveternostným vplyvom
- bez rozpúšťadiel
- pre interiéry aj exteriéry

#### POUŽITIE

- na utesňovanie škár a prasklín v stenách, oknách a dverách
- na vyplnenie škár medzi prvkami z dreva, plastu aj hliníka



#### TECHNICKÉ ÚDAJE

**Báza:** akrylátová disperzia

**Farba:** biela

**Hustota:** 1,64 - 1,68 g/cm<sup>3</sup>

**Doba zaschnutia povrchu:** 20 - 35 minút

**Rýchlosť vytvrdzovania:** 1 mm/24 hodín

**Tepelná odolnosť:** od -30°C do +80°C

**Balenie:** 280 ml a 50 ml



## Pattex Štukový akryl

### Extrémne pružný akryl na disperznej báze.

#### VLASTNOSTI

- elastický a pretierateľný
- vhodná na hrubé aj zrnité povrchy
- vynikajúca UV stabilita a odolnosť proti poveternostným vplyvom
- bez rozpúšťadiel
- pre interiéry aj exteriéry

#### POUŽITIE

- na utesňovanie škár a prasklín v stenách, oknách a dverách, medzi sadrokartónmi
- na vyplnenie škár medzi prvkami z dreva, plastu aj hliníka
- vhodný aj na vlhké a porézne materiály



#### TECHNICKÉ ÚDAJE

**Báza:** polymérová disperzia

**Farba:** biela

**Hustota:** 1,5 g/cm<sup>3</sup>

**Doba zaschnutia povrchu:** max. 30 minút

**Rýchlosť vytvrdzovania:** 0,5 mm/24 hodín

**Tepelná odolnosť:** od -20°C do +70°C

**Pretierateľný:** po 1-3 dňoch

**Štruktúra povrchu:** ľahko štruktúrovaný

**Balenie:** 280 ml

## Pattex Kúpeľne a kuchyne

### Sanitárny silikón. Ochráni vašu kúpeľňu a kuchyňu pred vodou, vlhkosťou a plesňami.

#### VLASTNOSTI

- zvýšená odolnosť proti plesniam
- vysoká priľnavosť k širokej škále nenasiakavých materiálov
- odolný proti pôsobeniu UV žiarenia
- vodeodolný

#### POUŽITIE

- na tmelenie škár v kúpeľniach a kuchyniach
- škár okolo vane, umývadla, sprchového kútu, kuchynského drezu, a pod.



#### TECHNICKÉ ÚDAJE

**Báza:** acetoxy silikón

**Farba:** biela, transparentná

**Hustota:** 0,97 g/cm<sup>3</sup>

**Doba zaschnutia povrchu:** 15 minút

**Rýchlosť vytvrdzovania:** 2 mm/24 hodín

**Tepelná odolnosť:** od -30°C do +120°C

**Balenie:** 280 ml a 50 ml



## Pattex Rýchloschnúci sanitárny silikón

### Sanitárny silikón s expresnou dobou vytvrdnutia.

#### VLASTNOSTI

- expresne rýchly sanitárny silikón vodeodolný už po 2 hodinách
- odoláva vonkajším vplyvom, ozónu a UV žiareniu
- odoláva plesniam, starnutiu, zmršťovaniu, praskaniu a blednutiu
- pre interiéry aj exteriéry

#### POUŽITIE

- na utesňovanie škár v sanitárnej oblasti, sprchových kútov, umývadiel, kuchynských drezov umývadiel, kuchýň
- vynikajúca priľnavosť ku keramike, sklu, smaltu a obkladom



#### TECHNICKÉ ÚDAJE

**Báza:** acetoxy silikón

**Farba:** biela

**Hustota:** 0,98 g/cm<sup>3</sup>

**Doba zaschnutia povrchu:** 14-17 minút

**Rýchlosť vytvrdzovania:** 3 mm/24 hodín

**Tepelná odolnosť:** od -40°C do +120°C

**Balenie:** 280 ml



## Pattex Univerzálny tmel

### Trvalo elastický acetoxý silikón.

#### VLASTNOSTI

- vynikajúca príľnavosť k väčšine neporéznych materiálov
- odoláva vode, ozónu, UV žiareniu
- odoláva plesniam, starnutiu, zmrašťovaniu, praskaniu a blednutiu
- vysoká tepelná odolnosť
- po vytvrdnutí zostáva trvalo elastický
- pre interiéru aj exteriéru

#### POUŽITIE

- tmelenie v sanitárnej oblasti, na tmelenie skiel okien a dverí, sklenených blokov, vaní, umývadiel a stien
- aj na neporézne materiály



#### TECHNICKÉ ÚDAJE

<b>Báza:</b> acetoxý silikón
<b>Farba:</b> biela, transparentná
<b>Hustota:</b> 0,97 g/cm <sup>3</sup>
<b>Doba zaschnutia povrchu:</b> 15 minút
<b>Rýchlosť vytvrdzovania:</b> 2 mm/24 hodín
<b>Tepelná odolnosť:</b> od -40°C do +120°C
<b>Balenie:</b> 280 ml



## Pattex Stavebný tmel

### Jednozložkový neutrálny alkoxý silikón.

#### VLASTNOSTI

- dobrá príľnavosť k mnohým materiálom bez primárneho náteru
- nekorozívny
- rýchloschnúci
- odoláva vode a plesniam
- kompatibilný s vodou riediteľnými a rozpúšťadlovými nátermi a lakmi
- pre interiéru aj exteriéru

#### POUŽITIE

- na vyplnenie dilatačných spojov v stavebnom priemysle, pri výrobe okien, dverí
- na vyplnenie škár a spojov vystavenej vysokej vlhkosti, na utesňovanie spojov medzi sklom a nosnou konštrukciou, na tmelenie izolačných dvoj-skiel a všetkých kritických materiálov



#### TECHNICKÉ ÚDAJE

<b>Báza:</b> alkoxý silikón
<b>Farba:</b> šedá, transparentná
<b>Hustota:</b> 1,01 - 1,03 g/cm <sup>3</sup>
<b>Doba zaschnutia povrchu:</b> max. 25 minút
<b>Rýchlosť vytvrdzovania:</b> 1-2 mm/24 hodín
<b>Tepelná odolnosť:</b> od -40°C do +100°C
<b>Balenie:</b> 280 ml

## Pattex Tepelne odolný tmel

### Trvalo elastický silikón.

#### VLASTNOSTI

- dobrá príľnavosť k väčšine nasiakavých materiálov
- vysoká tepelná odolnosť
- po vytvrdnutí zostáva elastický
- pre interiéru aj exteriéru

#### POUŽITIE

- na tmelenie spojov vystavených vysokým teplotám ako sú rúry, kúrenie, motory, klimatizácia, pece a komínové konštrukcie
- na tesnenie medzi kovovými dielmi v čerpadlách a motoroch



#### TECHNICKÉ ÚDAJE

<b>Báza:</b> acetoxý silikón
<b>Farba:</b> červená
<b>Hustota:</b> 1,02 - 1,03 g/cm <sup>3</sup>
<b>Doba zaschnutia povrchu:</b> max. 30 minút
<b>Rýchlosť vytvrdzovania:</b> 1,5 mm/24 hodín
<b>Tepelná odolnosť:</b> do -65°C, krátkodobo +260°C, krátkodobo +315°C
<b>Balenie:</b> 280 ml



## Pattex Bitúmenový strešný tmel

### Plasticko-elastický tmel na báze polymérov a bitúmenu.

#### VLASTNOSTI

- dobrá príľnavosť k väčšine nasiakavých materiálov
- odoláva UV žiareniu, trvalej vlhkosti, povrchovému tlaku a treniu
- tixotropná hmota - bez difúzie a stekania
- chráni pred koróziou a vlhkosťou
- nehorľavý
- pre interiéru aj exteriéru

#### POUŽITIE

- na lepenie a opravy rôznych povrchov
- na 100% vodotesné lepenie strešných spojov
- na rýchle opravy netesností strešných prvkov, zvodoch, žľaboch
- na lepenie všetkých strešných krytín za studena a tesnenie netesností medzi múrmi a strešnými prvkami



#### TECHNICKÉ ÚDAJE

<b>Báza:</b> SBS modifikovaný bitúmen
<b>Farba:</b> čierna
<b>Hustota:</b> 1,27-1,32 g/cm <sup>3</sup>
<b>Doba zaschnutia povrchu:</b> max. 30 minút
<b>Rýchlosť vytvrdzovania:</b> 0,5 mm/24 hodín
<b>Tepelná odolnosť:</b> do -35°C do +80°C
<b>Balenie:</b> 280 ml

## Pattex Universal PU pena

TRUBIČKOVÁ / PIŠTOĽOVÁ

**Jednozložková polyuretánová  
montážna pena.**

### VLASTNOSTI

- vynikajúca príľnavosť k väčšine stavebných materiálov
- vynikajúce tepelnoizolačné a vyplňovacie vlastnosti
- vysoká mechanická odolnosť

### POUŽITIE

- na montáž a izoláciu okenných a dverových rámov, parapetov
- na vyplňovanie dutín, utesňovanie otvorov v strešných konštrukciách a izolačných materiáloch, vytváranie zvukotesných stien
- vyplňovanie dutín okolo potrubí
- vyplňovanie a izolácie strešných panelov a strešných dosiek



### TECHNICKÉ ÚDAJE

**Báza:** polyuretán

**Doba zaschnutia povrchu:** 7-10 minút

**Možnosť orezania:** 25-35 minút

### VYTVRDNUTÁ PENA

**Reakcia na oheň:** trieda F

**Tepelná odolnosť:**  
od -40°C do +90°C

**Absorpcia vody:**  
- po 24 hodinách cca 1%  
- po 28 dňoch cca 10%

**Balenie:** 500 ml, 750 ml - trubičková pena, 750 ml - pištoľová pena

## Pattex Universal PU polystyrén

**Nízkoexpanzné  
polyuretánové lepidlo.**

### VLASTNOSTI

- vynikajúca príľnavosť k väčšine stavebných materiálov
- vynikajúce tepelnoizolačné vlastnosti
- vodeodolné

### POUŽITIE

- rýchlo a ľahko použiteľné polyuretánové lepidlo
- nalepenie polystyrénových a tepelnoizolačných dosiek, parapetov, sadrokartónu, minerálnej vlny a korku na steny a stropoch



### TECHNICKÉ ÚDAJE

**Báza:** polyuretán

**Doba zaschnutia povrchu:** 5-9 minút

**Možnosť orezania:** 45-60 minút

### VYTVRDNUTÁ PENA

**Reakcia na oheň:** trieda E

**Tepelná odolnosť:**  
od -40°C do +90°C

**Balenie:** 750 ml - pištoľová pena

# JEDNA ZNAČKA, VŠETKY RIEŠENIA!



[www.pattex.sk](http://www.pattex.sk)



---

## SILIKÓNY A TMELY

---

## PU PENY

---

## CS 7 Akrylátový tmel štandard

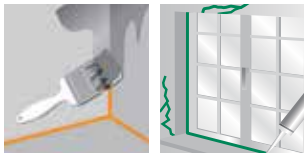
**Jednozložková spojovacia výplň na báze akrylátovej disperznej hmoty na vyplnenie škár a prasklín.**

### VLASTNOSTI

- pretierateľný
- vynikajúca príľnavosť
- jednoduchá spracovateľnosť
- pre interiér i exteriér
- vodeodolný

### POUŽITIE

- na vyplnenie prasklín a trhlín v murive, omietkach, dreve
- na vyplnenie škár medzi prvkami z dreva, plastu i hliníka
- na vyplňanie škár medzi rámami a izolačnými doskami



### TECHNICKÉ ÚDAJE

**Báza:** akrylátová disperzia

**Teplota spracovania:** od +5 °C do +40 °C

**Doba zaschnutia na povrchu:** cca 15 min.

**Doba vytvrdnutia:** cca 1 mm po 48 hod.

**Výdatnosť:** cca 10 m, pri škáre 4,5 x 4,5 mm

**Farba:** biela

**Balenie:** 280 ml



## CS 8 Univerzálny silikón

**Jednozložkový acetoxy silikónový tesniaci tmel na univerzálne použitie v interiéri i exteriéri.**

### VLASTNOSTI

- vynikajúca príľnavosť k väčšine materiálov
- trvale elastický
- vodeodolný
- odolný proti starnutiu, zmršťovaniu
- odolný proti blednutiu a vode

### POUŽITIE

- stavebné a konštrukčné spoje
- osadzovanie sanitárneho zariadenia
- spojovacie a dilatačné škáry



### TECHNICKÉ ÚDAJE

**Báza:** acetoxy silikón

**Teplota spracovania:** od +5 °C do +40 °C

**Doba zaschnutia na povrchu:** cca 25 min.

**Doba vytvrdnutia:** cca 5 mm po 48 – 76 hod.

**Farby:** biela, transparent

**Balenie:** 280 ml



## CS 9 Sanitárny silikón štandard

**Jednozložkový acetoxy silikónový tesniaci tmel vytvrdzuje vzdušnou vlhkosťou pri izbovej teplote a vytvára flexibilnú a odolnú škáru.**

### VLASTNOSTI

- pre trvalo čisté škáry
- trvale elastický
- vodeodolný
- odolný proti starnutiu, zmršťovaniu a praskaniu
- odolný proti blednutiu a vode

### POUŽITIE

- interiér a exteriér
- vyplnenie dilatačných škár medzi obkladmi a dlažbami, v miestach so zvýšenou vlhkosťou
- upevňovanie a tmelenie sanitárnych zariadení



### TECHNICKÉ ÚDAJE

**Báza:** acetoxy silikón

**Teplota spracovania:** od +5 °C do +40 °C

**Doba zaschnutia na povrchu:** cca 25 min.

**Doba vytvrdnutia:** cca 5 mm po 48 – 76 hod.

**Farby:** biela, transparent

**Balenie:** 280 ml



## CS 11 Akrylátový tmel

**Jednozložková spojovacia výplň na báze akrylátovej disperznej hmoty na vyplnenie škár a prasklín v interiéri i exteriéri.**

### VLASTNOSTI

- elastický
- pretierateľný farbami
- vysoká prídržnosť
- vodeodolný

### POUŽITIE

- na vyplnenie prasklín a trhlín v murive, omietkach, dreve
- na vyplnenie škár medzi prvkami z dreva, plastu i hliníka
- na vyplňanie škár medzi rámami a izolačnými doskami pri zatepľovaní budov



### TECHNICKÉ ÚDAJE

**Báza:** akrylátová disperzia

**Teplota spracovania:** od +5 °C do +40 °C

**Doba zaschnutia na povrchu:** cca 15 min.

**Doba vytvrdnutia:** cca 1 mm po 48 hod.

**Farba:** biela

**Balenie:** 300 ml



## CS 16 Neutrálny silikón

**Jednozložkový alkoxy silikón na neutrálnej báze s vynikajúcou príľnavosťou k rôznym materiálom.**

### VLASTNOSTI

- dobrá príľnavosť k mnohým materiálom bez primárneho náteru, ako sú sklo, dlaždice, keramika, smalt, kovy, ošetrené drevo, plasty a alkalické materiály (betón, omietka)
- nekorozívny účinok na kovy
- rýchly čas schnutia
- odolný proti vlhkosti a plesniam
- odolný proti ozónu a UV žiareniu

### POUŽITIE

- utesňovanie spojovacích a dilatčných spojov v stavebníctve
- utesňovanie spojov medzi sklom a nosnou konštrukciou
- priemyselné aplikácie v automobilovom, lodnom, elektrickom a elektronickom priemysle
- tmelenie izolačných dvojskiel a všetkých kritických materiálov



### TECHNICKÉ ÚDAJE

**Báza:** alkoxy  
**Teplota spracovania:** od +5 °C do +40 °C  
**Doba vytvorenia filmu:** max. 25 min. (23 °C, 50% rel. vlhkosť)  
**Rýchlosť vytvrdzovania:** 1-2 mm/ 24 hod. (23 °C, 50% rel. vlhkosť)  
**Farby:** biela, šedá, transparent  
**Balenie:** 300 ml

## CS 23 Silikón na sklo a akváriá

**Trvale elastický 100% silikón s vynikajúcou príľnavosťou na sklo. Neobsahuje fungicídy.**

### VLASTNOSTI

- špecifický zápach počas vulkanizácie
- odoláva ozónu, UV žiareniu a extrémnym teplotám
- odoláva vlhkosti
- vysoko pevný

### POUŽITIE

- na všeobecné sklenárske práce
- na lepenie akvárií
- na vytmeľovanie sklenených výplní okien a dverí
- dobrá príľnavosť k rôznym nenasiakavým materiálom, ako sú sklo, keramické dlaždice, hliník, kov



### TECHNICKÉ ÚDAJE

**Báza:** acetoxý  
**Teplota spracovania:** od +5 °C do +40 °C  
**Doba vytvorenia filmu:** 14 min. (23 °C, 50% relatívna vlhkosť vzduchu)  
**Farby:** biela, čierna, transparent  
**Balenie:** 300 ml

## CS 25 Sanitárny silikón

**Silikónový tesniaci tmel na vyplnenie dilatčných škár v sanitárnej oblasti.**

### VLASTNOSTI

- sanitárny silikón chránený proti plesniam
- široká farebná škála – 33 farebných odtieňov zhodných s farbami škárovacích hmôt Ceresit
- vysoká odolnosť proti vonkajším vplyvom a vysokým teplotám
- trvale elastický a vodeodolný
- pre interiér i exteriér

### POUŽITIE

- na vyplnenie dilatčných a spojovacích škár medzi keramickými obkladmi a dlažbami v rohoch alebo v styku stien, podláh alebo na osadzovanie zariadení v sanitárnej oblasti
- na vyplňovanie škár tam, kde bežné škárovacie hmoty vykazujú trhliny a praskliny
- vhodný do oblastí trvale zaťažených vlhkosťou



### TECHNICKÉ ÚDAJE

**Báza:** acetoxý silikón  
**Teplota spracovania:** od +5 °C do +40 °C  
**Doba vytvorenia filmu:** 15 min.  
**Rýchlosť vytvrdzovania za 1 deň:** 3 mm  
**Teplotná odolnosť:** -40 °C až +120 °C  
**Balenie:** 280 ml

## CS 26 Alkoxy silikón

**Neutrálny silikón na vysoko namáhané konštrukcie a lepenie zrkadiel.**

### VLASTNOSTI

- dobrá príľnavosť k mnohým materiálom bez primárneho náteru, ako sú sklo, dlaždice, keramika, smalt, kovy
- ošetrené drevo, plasty a alkalické materiály (betón, omietka)
- nekorozívny účinok na kovy
- rýchlo zasychá
- odolný proti vlhkosti, plesniam a UV žiareniu

### POUŽITIE

- utesňovanie spojovacích a dilatčných spojov v stavebníctve
- utesňovanie spojov vystavených vysokej vlhkosti, napr. v sanitárnych miestnostiach a v kúpeľniach
- utesňovanie spojov medzi sklom a nosnou konštrukciou
- priemyselné aplikácie v automobilovom, lodnom, elektrickom a elektronickom priemysle
- lepenie zrkadiel



### TECHNICKÉ ÚDAJE

**Báza:** alkoxy  
**Aplikačná teplota:** od +5 °C do +40 °C  
**Doba zavädnutia:** max. 25 min. (23 °C, 50% relatívna vlhkosť)  
**Rýchlosť vytvrdzovania:** 1 - 2 mm/24 hod. (23 °C, 50% relatívna vlhkosť)  
**Teplotná odolnosť:** od -40 °C do +150 °C  
**Farba:** transparent  
**Balenie:** 300 ml

## CS 27 Bitúmen

**Plasticko-elastický tmel na báze polymérov a bitúmenu je určený na lepenie a opravy rôznych povrchov.**

### VLASTNOSTI

- vynikajúca príľnavosť k väčšine materiálov
- jednoduché spracovanie
- po vytvrdnutí si zachováva pružnosť
- povrch spojov môže byť vlhký
- neobsahuje azbest
- chráni proti korózii a vlhkosti
- nehorľavý (pri správnom použití)
- vynikajúce izolačné vlastnosti

### POUŽITIE

- na utesňovanie strešných spojov, škár a prasklín
- rýchle opravy netesností strešných prvkov
- lepenie všetkých typov krytín za studena
- núdzové opravy i počas dažďa



### TECHNICKÉ ÚDAJE

**Báza:** SBS modifikovaný bitúmen

**Farba:** čierna

**Aplikačná teplota:**  
od +3 °C do +35 °C

**Doba zavädnutia:** 30 min.  
(23 °C, 50% relatívna vlhkosť vzduchu)

**Stupeň vytvrdzovania:**  
0,5 mm/24 hod.  
(23 °C, 50% relatívna vlhkosť vzduchu)

**Teplotná odolnosť:** -35 °C až +80 °C

**Orientačná spotreba:** 450 g/m<sup>2</sup>

**Balenie:** 300 ml

## CS 28 Tepelne odolný tmel

**Trvalo elastický tmel, ktorý je stabilný a elastický v rozsahu teplôt od -65 °C do +260 °C.**

### VLASTNOSTI

- dobrá príľnavosť k väčšine nenasiakavých materiálov
- odolný proti ozónu, ultrafialovému žiareniu a teplotným extrémom
- po vytvrdnutí zostáva produkt trvalo elastický

### POUŽITIE

- tesniace a lepiace aplikácie vystavené vysokým teplotám
- tesnenie medzi kovovými dielmi
- tesnenie v čerpadlách a motoroch
- utesňovanie spojov vystavených dlhodobému zvýšeným teplotám,
- ako napr. v prípade pecí a komínových konštrukcií



### TECHNICKÉ ÚDAJE

**Báza:** acetoxý tmel

**Farba:** červená

**Aplikačná teplota:**  
od +5 °C do +40 °C

**Doba zavädnutia:** 30 minút  
(23 °C, 50% relatívna vlhkosť vzduchu)

**Rýchlosť vytvrdzovania:**  
1,5 mm/24 hod.  
(23 °C, 50% relatívna vlhkosť vzduchu)

**Teplotná odolnosť:** od -65 °C do +260 °C (+315 °C)

**Balenie:** 300 ml

## CS 38 Kachliarsky tmel

**Anorganický tmel vytvára tvrdý spoj bez prasklín a s tepelnou odolnosťou do 1200 °C.**

### VLASTNOSTI

- odoláva extrémnym teplotám až do 1200 °C
- odoláva priamemu plameňu
- dobrá príľnavosť k väčšine bežných stavebných materiálov
- pretierateľný

### POUŽITIE

- opravy prasklín v peciach, lepenie ohňovzdorných panelov
- utesnenie škár vystavených priamemu plameňu
- utesnenie a uloženie žiaruvzdorných tehál
- tmelenie a lepenie kachlí, varných kotlov, pecí, komínov a grilov



### TECHNICKÉ ÚDAJE

**Báza:** anorganická

**Farba:** čierna

**Aplikačná teplota:**  
od +10 °C do +35 °C

**Teplotná odolnosť:** max. 1200 °C

**Balenie:** 300 ml



## FT 101 Viacúčelový tmel

**Elastický lepiaci tmel na tmelenie i lepenie v interiéri aj exteriéri, založený na technológii Flextec®.**

### VLASTNOSTI

- vysoko elastický, spĺňa ISO 11600-F-25HM (pružnosť 25 %)
- vynikajúca adhézia a okamžitá príľnavosť k najroznejším povrchom
- rozmerovo stabilný, trvale odolný proti UV žiareniu a neobsahuje rozpúšťadlá
- jednoduchá aplikácia aj pri nízkych teplotách (stabilná hustota)
- po vytvrdnutí je pretierateľný a brúsiteľný
- neobsahuje silikón a neobsahuje nebezpečné izokyanáty

### POUŽITIE

- montáž okenných parapetov, podlahových lišt, schodov, dlaždíc
- údržba: spájanie kovov, rozvody ventilácie a klimatizácie atď.
- vyplňanie prasklín
- tmelenie a lepenie vzduchotechniky



### TECHNICKÉ ÚDAJE

**Báza:** Flextec® polymér

**Doba zavädnutia:** cca 20 min.

**Čas vytvrdnutia:** cca 2,0 mm/deň

**Aplikačná teplota:**  
od +5 °C do +40 °C

**Teplotná odolnosť:** -40 °C až 80 °C

**Farby:** biela, šedá, transparent

**Balenie:** 280 ml

## Ceresit FUSION

Nový neutrálny, jednozložkový, nízko modulový silikónový tmel na okamžité použitie na väčšinu bežných tmeliacich a tesniacich aplikácií.



### VLASTNOSTI

- 12,5% možnosť pohybu
- jednoduchá aplikácia a spracovanie
- skvelé UV vlastnosti, odolnosť proti počasiu a starnutiu, vodeodolný
- výborná príľnavosť na mnoho podkladov ako sú sklo, dlažba, keramika, hliník, oceľ, nerezová oceľ, drevo (farbené a inak upravené), polyester, PC, PVC, tehly, betón a iné porézne materiály.
- po vytvrdení nelepivý
- nekoroduje kovy
- pri aplikácii takmer bez zápachu
- bez MEKO a oximov
- dobrá odolnosť proti bežným čistiacim prostriedkom a väčšine chemikálií

### POUŽITIE

- tesnenie spojov a dilatačných škár v stavebnom priemysle
- tesnenie obvodových škár
- vonkajšia aj vnútorná aplikácia

### TECHNICKÉ ÚDAJE

**Farby:** transparent, biela, šedá

**Rýchlosť vytvrdzovania:**  
2-2,5/24 hod.

**Doba zavädnutia:** cca 15-30 min.

**Aplikačná teplota:** -5°C až +30°C

**Teplná odolnosť:** -30°C až +120°C

**Balenie:** kartuša 280 ml

# Ceresit

NOVINKA



Ceresit FUSION<sup>XLT</sup>

Spája najlepšie vlastnosti silikónov



Vysoká príľnavosť

Vynikajúca spracovateľnosť

Bez nepríjemného zápachu



Kvalita pre profesionálov







Ceresit

# ŠKÁRY AKO NOVÉ

## INOVÁCIA

Jednoduchá aplikácia  
do 5 minút

-  **Obnovovač silikónov**
-  **Prekrýva odlišné sfarbenie a trhliny**
-  **Odoláva plesniam**
-  **Aplikátor po obrátení určený aj na vyhladzovanie silikónu**



## Ceresit RE-NEW

Praktický obnovovač  
silikónov.



### VLASTNOSTI

- obnovuje škáry a silikóny
- jednoduchá aplikácia
- odoláva plesniam
- perfektná priľnavosť na pôvodný silikón
- bez zápachu

### POUŽITIE

- prevratná inovácia pre jednoduchú a rýchlu aplikáciu
- vhodný na aplikáciu na pôvodné silikóny
- do kúpeľní, kuchýň, sprchových kútov, toaliet
- vhodný aj na prekrytie farebných silikónov (aplikujte v hrúbke vrstvy  $\geq 1$  mm)
- hladítko je súčasťou aplikátora
- aplikácia bez potreby kartušovej pištole

### TECHNICKÉ ÚDAJE

**Báza:** silikónová emulzia na vodnej báze

**Farba:** biela

**Aplikačná teplota:**  $+5^{\circ}\text{C}$  až  $+40^{\circ}\text{C}$

**Tepelná odolnosť vytvrdnutého produktu:**  $-50^{\circ}\text{C}$  až  $+120^{\circ}\text{C}$

**Balenie:** 100 ml



## Ceresit TS 61 PU STD

Jednozložková trubičková polyuretánová pena s uzatvorenými pórmí, vytvrdzujúca vzdušnou vlhkosťou. Pena sa rozpína približne dvojnásobne. Skvele prilíne ku drevu, betónu, kameňu, kovu atď.

### VLASTNOSTI

- vynikajúca príľnavosť k väčšine materiálov
- vysoká tepelná a akustická izolácia
- odolná proti vlhkosti a starnutiu

### POUŽITIE

- montáž okenných a dverných rámov
- vyplňanie medzier
- vytvorenie zvuku odolných clôn
- vyplňanie medzier okolo potrubí
- vyplňanie a izolácie strešných panelov a strešných dosiek



### TECHNICKÉ ÚDAJE

**Báza:** polyuretán

**Nelepivý povrch:** po 10–18 min. (cca 20 °C / RV >30%)

**Doba vytvrdzovania:** cca 1 hod. (RV 93%) alebo 18 hod. (RV cca 15%), max. 24 hod.

### VYTVRDNUTÁ PENA

**Požiarne kategória:** B3 (DIN 4102)

**Tepelná odolnosť:** -40 °C až +90 °C

**Absorpcia vody:** max. 7,5 %

**Balenie:** 500 ml, 750 ml

## Ceresit TS 51 PU STD WINTER

Jednozložková trubičková zimná polyuretánová pena vytvrdzujúca vzdušnou vlhkosťou. Je samorozpínacia a skvele prilíne na drevo, betón, kameň, kov atď.

### VLASTNOSTI

- vynikajúca príľnavosť k väčšine materiálov
- vysoká tepelná a akustická izolácia
- odolná proti vlhkosti a starnutiu
- použiteľná pri nízkych teplotách

### POUŽITIE

- montáž okenných a dverných rámov
- vyplňanie medzier
- vytvorenie zvuku odolných clôn
- vyplňanie medzier okolo potrubí
- vyplňanie a izolácie strešných panelov a strešných dosiek



### TECHNICKÉ ÚDAJE

**Báza:** polyuretán

**Nelepivý povrch:** po 10–18 min. (cca 20 °C / RV >30%)

**Doba vytvrdzovania:** cca 1 hod. (RV 93%) alebo 18 hod. (RV cca 15%), max. 24 hod.

**Aplikačná teplota:** od -10 °C

### VYTVRDNUTÁ PENA

**Tepelná odolnosť:** -40 °C až +90 °C

**Absorpcia vody:** max. 20 %

**Balenie:** 750 ml

## Ceresit TS 62 PU PRO

Jednozložková pištoľová polyuretánová pena vytvrdzujúca vzdušnou vlhkosťou. Celková doba potrebná na vytvrdnutie je maximálne 24 hodín.

### VLASTNOSTI

- vynikajúca príľnavosť k väčšine stavebných materiálov
- vysoká tepelná a akustická izolácia
- odoláva vlhkosti a starnutiu

### POUŽITIE

- montáž okenných a dverových rámov
- vyplňanie dutín
- utesňovanie otvorov v strešných konštrukciách a v izolačných materiáloch
- vytváranie zvuku odolných clôn
- vyplňanie medzier okolo potrubia
- fixácia a izolovanie stenových panelov, strešných škridiel atď.



### TECHNICKÉ ÚDAJE

**Báza:** polyuretán

**Nelepivý povrch:** po 7–16 min. (cca 20 °C / RV >30%)

**Doba vytvrdnutia:** cca 1 hodina (RV 93%) alebo 18 hod. (RV cca 15%), max. 24 hod.

**Kapacita rozpínania:** < 40%

**Aplikácia:** od +5 °C

### VYTVRDNUTÁ PENA

**Požiarne kategória:** B3 (DIN 4102)

**Tepelná odolnosť:** -40 °C až +90 °C

**Bod vzplanutia vytvrdnutej peny:** > +400 °C

**Balenie:** 750 ml

## Ceresit TS 52 PU PRO WINTER

Jednozložková zimná polyuretánová pena vytvrdzujúca vzdušnou vlhkosťou, použiteľná pri nízkych teplotách.

### VLASTNOSTI

- dobrá príľnavosť k väčšine materiálov
- vysoká tepelná a akustická izolácia
- možnosť aplikácie od -10 °C
- odolná proti vlhkosti a starnutiu
- veľmi dobré plniace schopnosti
- veľmi presné dávkovanie

### POUŽITIE

- montáž okenných a dverných rámov
- vyplňanie medzier, aj okolo potrubí
- utesňovanie otvorov v strešných konštrukciách a izolačných materiáloch
- vyplňanie a izolácie strešných panelov a strešných dosiek



### TECHNICKÉ ÚDAJE

**Báza:** polyuretán

**Nelepivý povrch:** po 7–16 min. (cca 20 °C / RV >30%)

**Doba vytvrdnutia:** cca 1 hodina (RV 93%) alebo 18 hod. (RV cca 15%), max. 24 hod.

**Kapacita rozpínania:** < 50%

**Aplikácia:** od -10 °C

### VYTVRDNUTÁ PENA

**Požiarne kategória:** B3 (DIN 4102)

**Tepelná odolnosť:** -40 °C až +90 °C

**Bod vzplanutia vytvrdnutej peny:** > +400 °C

**Balenie:** 750 ml

## Ceresit TS 63 PU PRO LOW EXPANSION

**Jednozložková nízkoexpanzná pištoľová polyuretánová pena vytvrdzujúca vzdušnou vlhkosťou.**

### VLASTNOSTI

- skvelá príľnavosť k väčšine materiálov
- vysoká tepelná a akustická izolácia
- odolnosť proti vlhkosti a starnutiu

### POUŽITIE

- montáž okenných a dverných rámov
- montáž zárubní, parapetov, prahov
- vyplňovanie dutín
- utesňovanie otvorov v strešných konštrukciách
- fixácia a izolovanie stenových panelov, strešných škridiel



### TECHNICKÉ ÚDAJE

**Báza:** polyuretán

**Nelepivý povrch:** po 7-16 min.  
(cca 20 °C / RV >30%)

**Doba vytvrdnutia:** max. 24 hod.

**Kapacita rozpínania:** < 30%

**Aplikácia:** od +5 °C

### VYTVRDNUTÁ PENA

**Požiarne kategória:** B3

**Tepelná odolnosť:** -40 °C až +90 °C

**Balenie:** 750 ml

## Ceresit TS 64 PU STD MEGA

**Jednozložková nízkoexpanzná trubičková montážna PU pena s vysokou výťažnosťou.**

### VLASTNOSTI

- skvelá príľnavosť k väčšine typov materiálov
- vysoké tepelné a akustické izolačné vlastnosti
- vysoká výťažnosť vytvrdnutej peny
- nízkoexpanzné parametre

### POUŽITIE

- montáž okenných a dverných rámov
- vyplňovanie dutín
- lepenie parapetov



### TECHNICKÉ ÚDAJE

**Báza:** polyuretán

**Nelepivý povrch:** po 6-7 min.  
(cca 20 °C / RV >30%)

**Doba vytvrdnutia:** max. 24 hod.

**Kapacita rozpínania:** < 140%

**Aplikácia:** od +5 °C

### VYTVRDNUTÁ PENA

**Požiarne kategória:** B3

**Tepelná odolnosť:** -40 °C až +90 °C

**Balenie:** 800 ml

## Ceresit TS 70 PU PRO MEGA

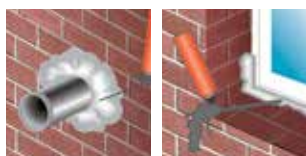
**Jednozložková pištoľová montážna PU pena s vysokou výťažnosťou.**

### VLASTNOSTI

- skvelá príľnavosť k väčšine typov materiálov
- extrémne vysoká výťažnosť
- nízkoexpanzné parametre
- vynikajúca príľnavosť na zvislých plochách aj v širokých škárach (až 10 cm)

### POUŽITIE

- montáž okenných a dverných rámov
- vyplňovanie dutín
- lepenie parapetov



### TECHNICKÉ ÚDAJE

**Báza:** polyuretán

**Nelepivý povrch:** 5-12 min.  
(asi 20 °C / vlhkosť vzduchu >30%)

**Doba vytvrdnutia:** max. 24 hod.

**Kapacita rozpínania:** < 30%

**Aplikácia:** +5 °C

### VYTVRDNUTÁ PENA

**Požiarne kategória:** B2

**Tepelná odolnosť:** -40 °C až +90 °C

**Teplota vznietenia vytvrdnutej peny:** > +400 °C

**Balenie:** 870 ml

## Ceresit TS 66 MEGA WINTER

**Jednozložková zimná pištoľová polyuretánová pena s vysokou výťažnosťou.**

### VLASTNOSTI

- vynikajúca príľnavosť k väčšine materiálov
- vynikajúce tepelné a akustické izolačné vlastnosti
- vysoká výťažnosť vytvrdnutej peny
- odolná proti starnutiu

### POUŽITIE

- montáž okenných a dverných rámov
- vyplňovanie medzier a dutín okolo potrubí, izolácií
- utesňovanie otvorov v strešných konštrukciách a izolačných materiáloch



### TECHNICKÉ ÚDAJE

**Báza:** polyuretán

**Nelepivý povrch:** 5-12 min.  
(asi 20 °C / vlhkosť vzduchu > 30%)

**Doba vytvrdnutia:** max. 24 hod.

**Kapacita rozpínania:** < 80%

**Aplikácia:** od -10 °C

### VYTVRDNUTÁ PENA

**Požiarne kategória:** B2

**Tepelná odolnosť:** -40 °C až +90 °C

**Balenie:** 850 ml

## Ceresit TS 67 WINDOW FLEX

**Flexibilná jednozložková pištoľová polyuretánová pena vytvrdzujúca vzdušnou vlhkosťou.**

### VLASTNOSTI

- nízkoexpanzné parametre
- vysoká elasticita vytvrdnutej peny (možnosť až 25 % rozťažnosti)
- vynikajúca tepelná a akustická izolácia (až 60 dB)
- protipožiarna trieda podľa DIN 4102 - B1
- rýchloschnúca
- celoročné použitie

### POUŽITIE

- montáž okenných a dverných rámov
- lepenie parapetov a prahov
- vytváranie zvukotesných clôň
- utesňovanie otvorov v strešných konštrukciách a izolačných materiáloch



### TECHNICKÉ ÚDAJE

**Báza:** polyuretán

**Nelepivý povrch:** 8-10 min. (asi 23 °C/vlhkosť vzduchu = 50%)

**Doba vytvrdnutia:** max. 24 hod.

**Kapacita rozpínania:** < 80%

**Aplikácia:** od -10 °C

### VYTVRDNUTÁ PENA

**Požiarne kategória:** B1 (DIN 4102); E (EN 13501)

**Tepelná odolnosť:** -40 °C až +90 °C

**Balenie:** 750 ml

## Ceresit CT 84 EXPRESS

**Jednozložkové polyuretánové lepidlo určené na lepenie polystyrénových dosiek v kompozitných tepelnoizolačných systémoch zateplenia budov Ceresit Ceretherm (ETICS).**

### VLASTNOSTI

- výťažnosť: až 10 m<sup>2</sup> - až o 100% viac ako pri tradičných cementových lepidlách
- o 15% vyššia lepivá sila ako pri tradičných cementových lepidlách
- nízkoexpanzné
- kotvenie po cca 2 hod. - urýchľuje zateplňovacie práce
- spracovateľné od 0 °C a aj pri vysokej vlhkosti
- ideálne pre zateplňovacie systémy (ETICS) - 1 m<sup>2</sup> polystyrénových dosiek je lepený iba 100 g lepidla CT 84, namiesto 5 kg obvyklých pre cementové lepidlá

### POUŽITIE

- na lepenie polystyrénových dosiek v exteriéri
- na použitie pri novostavbách alebo rekonštrukciách pôvodných objektov



### TECHNICKÉ ÚDAJE

**Báza:** oligoméry polyizokyanátu, obsahuje propán / izobután

**Teplota spracovania:** od 0 °C do +40 °C

**Vlhkosť vzduchu:** aj viac ako 90%

**Doba vytvrdnutia:** cca 2 hod.

**Príľnavosť:** k betónu ≥ 0,3 MPa, k polystyrénu ≥ 0,15 MPa (porušenie vo vrstve polystyrénu)

**Balenie:** 850 ml

## Ceresit CX 10 Univerzálne PU lepidlo

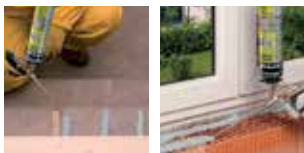
**Univerzálne polyuretánové lepidlo na rýchle lepenie a kotvenie rôznych stavebných materiálov.**

### VLASTNOSTI

- skvelá príľnavosť
- vysoká výdatnosť pri murovaní (až 10 m<sup>2</sup> steny z jednej dózy)
- minimalizovanie tepelných strát
- spracovateľné pri teplotách od -5 °C
- výrazná úspora času a financií v porovnaní s maltami na báze cementu

### POUŽITIE

- lepenie betónových a pórobetónových tvárnic
- lepenie sadrokartónových a OSB dosiek, tehál, dreva, skla, PVC a ďalších stavebných materiálov



### TECHNICKÉ ÚDAJE

**Báza:** polyuretán

**Nelepivý povrch:** po cca 7 min.

**Doba vytvrdnutia:** cca 60 min.

**Expanzia:** cca 20 %

**Tepelná odolnosť vytvrdnutej peny:** -55 °C do +110 °C

**Vyvíjaný tlak:** cca 3kPa

**Akustický útlm:** 60 dB/ cm

**Pevnosť v šmyku:** 60 kPa

**Tepelná vodivosť vytvrdnutej peny:** 0,040 W / m K

**Balenie:** 850 ml

## Ceresit WhiteTeq

TRUBIČKOVÁ / PIŠTOĽOVÁ

**Jednozložková pena predstavuje novú generáciu bielej polymérovej peny.**

### VLASTNOSTI

- o 25% vyššia flexibilita\*
- až 2x nižšia expanzia
- o 20% vyššia tepelná izolácia\*
- o 50% vyššia zvuková izolácia\*

### POUŽITIE

- montáž okenných a fixovaných dverových rámov
- utesňovanie otvorov v strešných konštrukciách a izolačných materiáloch
- vytváranie protihlukových zábran
- vyplňanie dutín a mnoho ďalších
- izolovanie stenových panelov a strešných krytín

\*) vs. štandardné konvenčné technológie PU peny



### TECHNICKÉ ÚDAJE

**Báza:** polyuretánový prepolymer

**Nelepivý povrch:** po 7-10 min.

**Doba vytvrdnutia:** 35-45 min.

**Tlak pri vytvrdzovaní:** < 3 kPa

**Expanzia:** < 50 %

**Maximálna šírka škáry:** 5 cm

**Pevnosť v ťahu:** 80 kPa

**Schopnosť dilatácie:** > 25 %

**Zvuková izolácia:** 63 dB

**Balenie:** 750 ml dóza

## Ceresit čistič PU peny

Prostriedok určený na odstránenie čerstvej nevytvrdnutej PU peny, PU lepidiel a na čistenie pištolí.

### VLASTNOSTI

- vysoko účinný

### POUŽITIE

- na čistenie pištolí na PU penu
- nie je určený na čistenie tvrdého molitanu

### TECHNICKÉ ÚDAJE

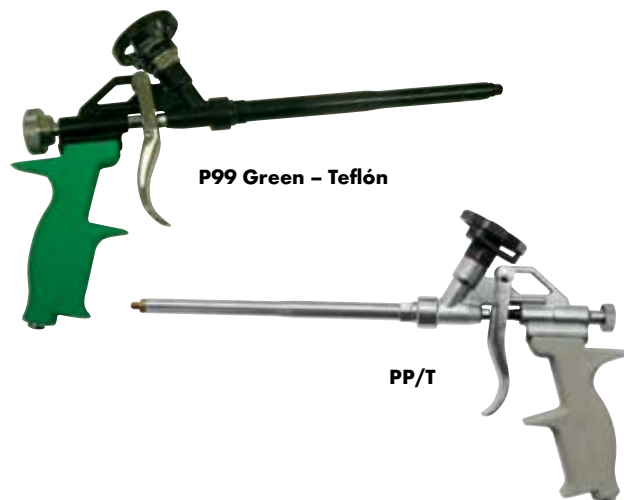
Aplikačná teplota: minimálne +5 °C

Balenie: 500 ml



## Aplikačné pištole

Pištole určené na PU peny.



### VLASTNOSTI

- jednoduchá manipulácia
- ľahké a presné dávkovanie



## Doplnkový sortiment pre silikóny



### Silikon Shark

Škrabka na odstránenie silikónu zo škár a hladkých povrchov.

### Silikon Tool

Lyžica na jednoduché otvorenie kartuší a vyhladenie povrchov.

## Aplikačná pištoľ

Pištoľ na aplikáciu silikónov.



### VLASTNOSTI

- jednoduchá manipulácia
- ľahké a presné dávkovanie





## LEPENIE A TESNENIE SPOJOV

## Tangit PVC-U

**Tangit PVC-U je špeciálne lepidlo na lepenie tlakového i netlakového potrubia z PVC-U.**

### VLASTNOSTI

- vyplňovanie medzier
- odolnosť proti tlaku až 16 barov

### POUŽITIE

- lepenie ľahovo pevných spojov tlakových rúr s fittingami z PVC-U (potrubí na pitnú vodu a plynových potrubí)
- lepenie kanálového káblového potrubia
- lepenie strešných odkvapov z PVC-U



### TECHNICKÉ ÚDAJE

**Odolnosť:**  
proti anorganickým kyselinám

**Tepelná odolnosť:**  
zodpovedá stálosti PVC-U

**Balenie:** 125 g, 250 g, 500 g  
a 1 kg plechovka

## Tangit Čistič PVC-U/C/ABS

**Tangit PVC-U/C/ABS je čistič na lepené spoje z PVC-U, PVC-C a ABS.**

### VLASTNOSTI

- vynikajúce čistiace vlastnosti

### POUŽITIE

- špeciálny čistiaci prostriedok, ktorý je nutné aplikovať pred lepením potrubí a tvaroviek z PVC-U, PVC-C a ABS



### TECHNICKÉ ÚDAJE

**Hustota (špecifická hmotnosť):**  
cca 0,82 g/ml

**Balenie:** 125 ml dóza, 1 l fľaša

## Tangit ABS

**Lepidlo pre spájanie tlakového a tlakového potrubia z ABS (akrylonitril-butadién-styrén).**

### VLASTNOSTI

- odoláva vode, zásadám, slabým kyselinám aj soliam
- odoláva teplote od -40° C do +60° C
- odoláva nárazom

### POUŽITIE

- určené na lepenie pevných spojov tlakového potrubia z ABS a netlakových potrubných systémov z ABS
- ideálny pre priemyselné využitie
- pre klimatizačné a chladiace systémy



### TECHNICKÉ ÚDAJE

**Báza:** ABS, metyletylketón, butylacetát

**Hustota:** 0,87 g / cm<sup>3</sup>

**Tepelná odolnosť:**  
od -40° C do +60° C

**Balenie:** plechovka 650 g

## Tangit UNI-LOCK

**Tangit Uni Lock je univerzálne tesniace vlákno na závitky trubiek.**

### VLASTNOSTI

- umožňujú korigovateľnosť spoja
- na závit do maximálneho vonkajšieho priemeru 6"
- rýchle, čisté - ihneď tesniace

### POUŽITIE

- na utesňovanie plastových a kovových potrubí na:
  - pitnú a úžitkovú vodu (teplú, studenú)
  - plynu
  - stlačeného vzduchu



### TECHNICKÉ ÚDAJE

**Vlákno:** polyamid

**Báza:** inertná pasta

**Tepelná odolnosť:** -20°C až +130°C

**Odolnosť proti tlaku:** max. 16 bar

**Balenie:** 20, 80 a 180 m

# Metylan



## LEPIDLÁ NA TAPETOVANIE



## Metylan Normal

Na lepenie ľahkých a ťažkých papierových tapiet a tapiet dstrániteľných suchou metódou.

### VLASTNOSTI

- vysoká lepiaca sila
- vysoká odolnosť proti vlhkosti
- možnosť korekcie tapety aj napriek vysokej počiatočnej príľnavosti

### POUŽITIE

- použiteľné na sadrové, vápenaté, cementové omietky a farbené omietky
- na lepenie papierových tapiet, tapiet so zadnou papierovou stranou a korkových tapiet



### TECHNICKÉ ÚDAJE

**Báza:** metylcelulóza

**Príprava:** prášok sa zmieša so studenou vodou, príprava 20 minút

**Balenie:** 125 g

## Metylan Special a Special Instant

Na lepenie ťažkých papierových tapiet, štruktúrovaných, textilných, razených tapiet, tapiet z prírodných vlákien, fototapiet a makulatúr.

### VLASTNOSTI

- vysoká lepiaca sila
- vysoká odolnosť proti vlhkosti
- možnosť korekcie tapety aj napriek vysokej počiatočnej príľnavosti
- výborná nasiakavosť do tapiet

### POUŽITIE

- použiteľné na sadrové, vápenaté, cementové omietky a farbené omietky
- na lepenie ťažkých papierových tapiet, tapiet so zadnou papierovou stranou, vinylových, Rauhfaser tapiet
- Metylan Special Instant je vhodný na komplikované podklady



### TECHNICKÉ ÚDAJE

**Báza:** metylcelulóza so syntetickou živivicou

**Príprava:** prášok sa zmieša so studenou vodou, príprava 20 minút

**Balenie:**  
Metylan Special – 200 g  
Metylan Special Instant – 200 g

## Metylan Direct

Vysoko kvalitné lepidlo s prísadou na jednoduché nanášanie lepidla. Na lepenie tapiet z netkaných textílií.

### VLASTNOSTI

- jednoduchá aplikácia valčekom alebo tapetovacími zariadeniami
- vysoká odolnosť proti vlhkosti
- možnosť korekcie tapety aj napriek vysokej počiatočnej príľnavosti

### POUŽITIE

- aplikuje sa priamo na stenu



### TECHNICKÉ ÚDAJE

**Báza:** metylcelulóza so syntetickou živivicou

**Príprava:** prášok sa zmieša so studenou vodou, príprava 3 – 5 minút

**Balenie:** 200 g



## Metylan Tekuté lepidlo

### KONCENTRÁT

Vysoko kvalitné tekuté lepidlo na tapety (koncentrát) na báze metylcelulózy a syntetických živíc.

### VLASTNOSTI

- na použitie pripravené do 2 minút
- na všetky druhy tapiet (papierové, vinylové, vliesové a pod.)

### POUŽITIE

- na spoľahlivé a dlhotrvajúce lepenie rôznych druhov tapiet: ťažkých tapiet, tapiet z prírodných vlákien, štruktúrovaných tapiet, papierových, vinylových, vliesových tapiet, tapiet zo sklenených vlákien



### TECHNICKÉ ÚDAJE

**Báza:** metylcelulóza so syntetickými živivicami

**Hustota:** 1,1 – 1,2 g/ml

**Príprava:** cca 2 minúty

**Balenie:** 500 g



## Metylan Ovalit T

**Disperzné lepidlo pripravené na okamžité použitie.**

### VLASTNOSTI

- vysoká odolnosť proti vlhkosti, vhodné na použitie v kuchyniach a kúpeľniach
- požiarna odolnosť (podľa iMO-FTPL časť 5)

### POUŽITIE

- na textilné tapety a tapetové obloženia
- na tapety s kovovým povrchom
- na PVC filmy s tkanou zadnou stranou
- na tkané sklené tapety a obloženia
- na velúrové tapety so semišovým efektom



### TECHNICKÉ ÚDAJE

**Báza:** disperzné lepidlo

**Pracovný čas:** cca 30 minút, v závislosti od aplikovaného množstva, povrchu a teploty v miestnosti

**Aplikačná teplota:** nad 10 °C

**Spotreba:** 10 kg cca na 40 m<sup>2</sup>

**Balenie:** 10 kg

## Metylan Lepidlo na okraje a opravy tapiet

**Na lepenie okrajov  
a opravy tapiet.**

### VLASTNOSTI

- lepidlo pripravené na okamžité použitie
- vhodné pre všetky typy tapiet
- vysoká lepiaca sila
- bez rozpúšťadiel

### POUŽITIE

- na lepenie okrajov tapiet na nasiakavé povrchy a opravné práce
- na lepenie odstávajúcich švov vnútorných a vonkajších okrajov rohov, pri okenných otvoroch, na lepenie na exponovaných miestach v oblasti dverí a vypínačov
- lepenie prasknutých častí tapiet



### TECHNICKÉ ÚDAJE

**Hustota:** 1,03 g/cm<sup>3</sup>

**Farba:** biela, po vytvrdnutí transparentná

**Otvorená doba:** maximálne 30 minút, v závislosti od aplikovaného množstva a teploty

**Balenie:** 60 g

## Metylan Odstraňovač

**Prostriedok na jednoduché odstránenie všetkých druhov tapiet a disperzných náterov.**

### VLASTNOSTI

- výdatný koncentrát
- neutrálny zápach
- bez rozpúšťadiel
- pôsobí bez poškodenia podkladu
- veľmi účinný vďaka špeciálnej kombinácii tenzidov

### POUŽITIE

- na odstraňovanie rôznych druhov tapiet a disperzných náterov



### TECHNICKÉ ÚDAJE

**Báza:** kombinácia tenzidov

**Spotreba:** cca 100 ml/m<sup>2</sup>

**Balenie:** 500 ml

## Metylan Crack Filler

**Špeciálna pružná hmota na vyplňanie dier a prasklín.**

### VLASTNOSTI

- hladký povrch po vytvrdnutí
- nezmrazí sa a nepraská
- jednoduchá aplikácia
- ľahko spracovateľná a brúsiteľná

### POUŽITIE

- na zarovnávanie a vyhladzovanie povrchov stien
- na ukotvovanie hmoždínok, modelovanie, sadrovanie



### TECHNICKÉ ÚDAJE

**Báza:** prášková stierková hmota s obsahom sadry

**Doba spracovania:** cca 60 minút, pri teplote +20 °C

**Aplikačná teplota:** nad +5 °C

**Farba:** biela

**Balenie:** 500 g; 1,5 kg

**LOCTITE®**

**SUPER  
ATTAK**



**ČO  
ZLOMÍŠ, TO  
ZLEPÍŠ!**



**NOVINKA**



**TROJNÁSOBNÁ  
ODOLNOSŤ**



**TEPLOTA  
VODA - OTRASY**

[www.loctite-superattak.sk](http://www.loctite-superattak.sk)

## Loctite Super Attak The Original

### Tekuté sekundové lepidlo.

#### VLASTNOSTI

- vodeodolný spoj po vytvrdnutí (aj pri umývaní v umývačkách riadu)
- vysoká pevnosť lepeného spoja
- lepí za pár sekúnd
- vhodný na väčšinu materiálov
- transparentný po vytvrdnutí
- bez rozpúšťadiel

#### POUŽITIE

- tekuté sekundové lepidlo vhodné na lepenie porcelánu, keramiky, plastov, gumených, kože, dreva a kovov



#### TECHNICKÉ ÚDAJE

**Báza:** etyl-2-kyanoakrylát  
**Forma:** číra bezfarebná tekutina  
**Balenie:** 3 g

## Loctite Super Attak Power Flex Gel

### Jednozložkové flexibilné gélové lepidlo.

#### VLASTNOSTI

- flexibilný - odoláva ohybom a otrasom
- vodeodolný
- vysoká pevnosť lepeného spoja
- nesteká, nekvapká
- ideálny na lepenie poréznych materiálov

#### POUŽITIE

- gélové sekundové lepidlo vhodné na lepenie porcelánu, keramiky, plastov, gumených, kože, dreva a kovov



#### TECHNICKÉ ÚDAJE

**Báza:** etyl-2-kyanoakrylát  
**Forma:** gél  
**Viskozita:** nestekajúci gél  
**Špecifická hmotnosť pri +20 °C:** 1,1  
**Balenie:** 3 g



## Loctite Super Attak Precision

### Tekuté sekundové lepidlo.

#### VLASTNOSTI

- presná aplikácia aj na ťažko dostupných miestach vďaka dlhému aplikátoru
- vysoká pevnosť spoja
- lepí za pár sekúnd
- vhodný na väčšinu materiálov
- väčšie balenie pre častejšie použitie
- bez rozpúšťadiel

#### POUŽITIE

- tekuté sekundové lepidlo vhodné na lepenie porcelánu, keramiky, plastov, gumených, kože, dreva a kovov



#### TECHNICKÉ ÚDAJE

**Báza:** etyl-2-kyanoakrylát  
**Forma:** číra bezfarebná tekutina  
**Balenie:** 5 g

## Loctite Super Attak Control

### Tekuté sekundové lepidlo.

#### VLASTNOSTI

- presné a bezpečné dávkovanie lepidla stlačením rebrovitých častí
- vysoká pevnosť spoja
- lepí za pár sekúnd
- vhodný na väčšinu materiálov
- bez rozpúšťadiel

#### POUŽITIE

- tekuté sekundové lepidlo vhodné na lepenie porcelánu, keramiky, plastov, gumených, kože, dreva a kovov



#### TECHNICKÉ ÚDAJE

**Báza:** etyl-2-kyanoakrylát  
**Forma:** číra bezfarebná tekutina  
**Balenie:** 3 g



## Loctite Super Attak Power Easy Gel

**Jednozložkové sekundové lepidlo vo forme gélu s dlhšou otvorenou dobou.**

### VLASTNOSTI

- bez okamžitého rizika zlepenia prstov
- poskytuje dvakrát viac času na lepenie a korigovanie ako ostatné sekundové lepidlá
- gélová konzistencia
- nesteká a nekvapká
- bez rozpúšťadiel

### POUŽITIE

- gélové sekundové lepidlo vhodné na lepenie porcelánu, keramiky, plastov, gumy, kože, dreva a kovov



### TECHNICKÉ ÚDAJE

**Báza:** etyl-2-kyanoakrylát

**Forma:** gél

**Viskozita:** nestekajúci gél

**Balenie:** 3 g

## Loctite Super Attak Brush-on

**Jednozložkové sekundové rýchlo tuhnuce lepidlo s nízkou viskozitou so štetcom.**

### VLASTNOSTI

- vysoká pevnosť lepeného spoja
- súčasťou balenia je aj štetec pre aplikáciu na väčšie plochy
- väčšie balenie pre časté použitie

### POUŽITIE

- tekuté sekundové lepidlo vhodné na lepenie porcelánu, keramiky, plastov, gumy, kože, dreva, kovov a umelých nechtov



### TECHNICKÉ ÚDAJE

**Báza:** etyl-2-kyanoakrylát

**Forma:** číra bezfarebná tekutina

**Balenie:** 5 g

## Loctite Super Attak Style

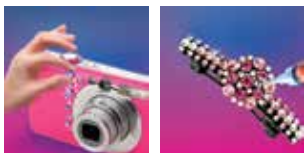
**Špeciálne tekuté sekundové lepidlo na ozdobovanie, dekorovanie a drobné opravy.**

### VLASTNOSTI

- vysoká pevnosť lepeného spoja
- vodeodolný spoj
- lepí za pár sekúnd
- transparentný po vytvrdnutí

### POUŽITIE

- ideálne na dekorovanie a zdobenie napr.: umelých nechtov, mobilov, topánok a kabeliek kamienkami a rôznymi inými druhmi materiálov



### TECHNICKÉ ÚDAJE

**Báza:** etyl-2-kyanoakrylát

**Forma:** číra bezfarebná tekutina

**Balenie:** 3 g

## Loctite Super Attak All Plastics

**Špeciálne sekundové lepidlo s aktivátorom povrchov na lepenie ťažko zlepielných plastov.**

### VLASTNOSTI

- aktivátor – primárny základný náter na prípravu povrchov lepených materiálov, aplikácia aktivátora na oba lepené povrchy
- lepidlo – aplikácia len na jednu z lepených plôch
- vysoká pevnosť lepeného spoja

### POUŽITIE

- špeciálne sekundové lepidlo na lepenie materiálov, ktoré sa ťažko lepia: PVC, PE, PP, nylonu, vinylu, plexiskla, ABS a ostatných plastov
- okrem plastov lepí drevo, kožu, kov, porcelán, gumu, korok, papier, kartón, textil, kameň, šperky



### TECHNICKÉ ÚDAJE

**Báza:** etyl-2-kyanoakrylát

**Báza aktivátor:** roztok alifatických aminov v rozpúšťadle (heptán)

**Forma:** číra bezfarebná tekutina

**Balenie:** 2 g lepidlo, 4 ml aktivátor

## Loctite Super Bond Liquid

**Jednozložkové sekundové rýchlo tuhnuce lepidlo s nízkou viskozitou.**

### VLASTNOSTI

- vysoká pevnosť lepeného spoja
- jednoduché a bezpečné otvorenie tuby
- ekonomické riešenie

### POUŽITIE

- tekuté sekundové lepidlo vhodné na lepenie porcelánu, keramiky, plastov, gumy, kože, dreva a kovov
- nevhodné na lepenie PP, PE, polystyrénu a jemnej kože



### TECHNICKÉ ÚDAJE

**Báza:** etyl-2-kyanoakrylát  
**Forma:** číra bezfarebná tekutina  
**Balenie:** 3 g



## Loctite Super Bond Power Flex Gel

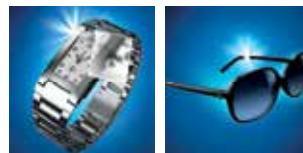
**Jednozložkové sekundové lepidlo vo forme gélu.**

### VLASTNOSTI

- flexibilný – odoláva ohybom a otrasom
- vodeodolný, vysoká pevnosť lepeného spoja
- nesteká, nekvapká
- ideálny na lepenie poréznych materiálov
- ekonomické riešenie

### POUŽITIE

- gélové sekundové lepidlo vhodné na lepenie porcelánu, keramiky, plastov, gumy, kože, dreva a kovov
- nevhodné na lepenie PP, PE, polystyrénu a jemnej kože



### TECHNICKÉ ÚDAJE

**Báza:** etyl-2-kyanoakrylát  
**Forma:** gél  
**Viskozita:** nestekajúci gél  
**Špecifická hmotnosť pri +20 °C:** 1,1  
**Balenie:** 2 g



## Loctite 60 Sekúnd

**Extra silné a rýchle univerzálne lepidlo.**

### VLASTNOSTI

- extrémne rýchle univerzálne lepidlo
- jednozložkové lepidlo, ktoré poskytuje rýchle a pevné lepenie na rôzne materiály
- gélová konzistencia zabráni stekaniu lepidla
- odolné voči otrasom
- perfektné na lepenie s potrebou flexibility spoja
- vodeodolný

### POUŽITIE

- poskytuje možnosť lepenia na vertikálne plochy
- ideálny pre lepenie na väčšinu plastov, gumu, kov, drevo, keramiky, kožu, textilie, kartón alebo papier bez nutnosti jednej poréznej plochy



**VÝHODNÉ  
BALENIE**

### TECHNICKÉ ÚDAJE

**Báza:** Etyl - 2 - kyanoakrylát  
**Farba:** číra  
**Hustota:** 1,1 g/ cm<sup>3</sup> pri teplote 20 °C  
**Forma:** gél  
**Balenie:** 15 g



## Loctite Super Attak Odstraňovač

**Odstraňovač lepidiel.**

### VLASTNOSTI

- uvoľňuje zlepené prsty
- odstraňuje a čistí zvyšky kyanoakrylátových lepidiel a väčšinu náhodne zašpinených neporéznych povrchov
- odstraňuje atrament a škrvny od permanentných popisovačov
- vhodný na aplikácie na vertikálne povrchy
- gélová konzistencia

### POUŽITIE

- produkt na báze rozpúšťadla na odstraňovanie mnohých druhov lepidiel a zašpinených povrchov
- slúži na uvoľnenie prstov zlepených sekundovými lepidlami



### TECHNICKÉ ÚDAJE

**Báza:** propylén-karbonátová báza  
**Forma:** gél  
**Špecifická hmotnosť pri 20 °C:** 1,209  
**Zápach:** minimálny  
**Farba:** transparentná  
**Balenie:** 5 g



**LOCTITE®**

**SUPER  
ATTAK**



**ČO  
ZLOMÍŠ, TO  
ZLEPÍŠ!**



**NOVINKA**



**TROJNÁSOBNÁ  
ODOLNOSŤ**



**TEPLOTA  
VODA - OTRASY**

[www.loctite-superattak.sk](http://www.loctite-superattak.sk)



# ROZDIEL MEDZI

PRITT TYČINKOU &

# SMOOTHIE

# JE 10% LEN



90%  
PRÍRODNÝCH  
SUROVÍN\*



## Pritt Stick Lepiaca tyčinka

**Praktické lepidlo  
v tyčinke.**

### VLASTNOSTI

- nerozteká sa a nekvapká
- pohodlná, rýchla a čistá aplikácia
- nevysychá
- vyprateľné pri 30 °C.
- neobsahuje rozpúšťadlá
- bezpečné pre deti

### POUŽITIE

- lepí papier, kartón a fotografie



### TECHNICKÉ ÚDAJE

Balenie: 10 g, 20 g, 40 g

## Pritt Tekuté lepidlá

**GAMAFIX / KLOVAFIX**

**Tekuté lepidlá  
pre použitie doma,  
v kancelárii i v škole.**

### VLASTNOSTI

- pre široké použitie doma, v kancelárii i v škole
- čistá a pohodlná aplikácia pomocou stierky
- neobsahuje rozpúšťadlá
- vyprateľné pri 40 °C
- bezpečné pre deti

### POUŽITIE

- lepí papier, kartón, drevo, keramické hmoty, fotografie, textil a ďalšie materiály
- vhodné na lepenie a modelovanie papiera, na servítkovú techniku



### TECHNICKÉ ÚDAJE

Balenie: 100 g

## Pritt Tekuté lepidlá

**ŠKOLÁK / PEN**

**Tekuté lepidlá  
pre použitie doma,  
v kancelárii i v škole.**

### VLASTNOSTI

- ideálny pre malých výtvarníkov, skvelo sa hodí do školskej tašky
- čistá a pohodlná aplikácia pomocou stierky
- neobsahuje rozpúšťadlá
- vyprateľné pri 40 °C
- bezpečné pre deti

### POUŽITIE

- lepí papier, kartón, drevo, keramické hmoty, fotografie, textil a ďalšie materiály



### TECHNICKÉ ÚDAJE

Balenie:  
Školák – 75 g  
Pritt Pen – 40 ml

## Pritt Multi Fix a Glue Dots

**Lepiaca guma  
pre opakované  
použitie a obojstranne  
lepiace krúžky  
pre trvalé lepenie.**

### VLASTNOSTI

- Multi fix – viacúčelová lepiaca guma
- Glue dots – obojstranné lepiace krúžky pre trvalé prilepenie

### POUŽITIE

- Multifix – pre opakované použitie, odstraniteľné upevnenie papiera, pohľadníc, ozdôb na okná alebo dvere
- Glue dots – ideálne na dekoratívne práce, lepí papier, kartón, kov a väčšinu plastov



### TECHNICKÉ ÚDAJE

Balenie:  
Multi Fix – 35 g (65 štvorcíkov)  
Glue Dots – 64 lepiacich krúžkov



**LEPKAVÝ  
ZÁZRAK NIE JE IBA**



**MED!**



## **NOVÉ LEPIACE ROLLERY**

Nové lepiace rollery Pritt prichádzajú s novou generáciou lepiacej pásky. Vďaka štruktúre včelieho plástu ponúkajú dokonalé lepenie bez zliepania pásky s presnou a čistou aplikáciou.

## Pritt Refill Glue Roller

PERMANENT / NON-PERMANENT

**Vymeniteľný lepiaci roller s páskou so štruktúrou včelieho plástu zabezpečuje o 100% čistejšiu aplikáciu.**

### VLASTNOSTI

- pre vynikajúce lepenie a čistú aplikáciu
- systém náhradných náplní
- aplikácia pomocou mini valčeka
- ochranný uzáver
- trvalo lepiaca páska alebo odnímateľná lepiaca páska

### POUŽITIE

- na papier, kartón, fotografie, syntetický materiál, sklo a ďalšie



### TECHNICKÉ ÚDAJE

Šírka pásky: 8,4 mm

Dĺžka pásky: 16 m

## Pritt Compact Glue Roller

PERMANENT / NON-PERMANENT

**Lepiaci roller s páskou so štruktúrou včelieho plástu zabezpečuje o 100% čistejšiu aplikáciu v porovnaní s predošlým rollerom Pritt.**

### VLASTNOSTI

- pre vynikajúce lepenie a čistú aplikáciu
- aplikácia pomocou mini valčeka
- ochranný uzáver
- trvalo lepiaca páska alebo odnímateľná lepiaca páska

### POUŽITIE

- na papier, kartón, fotografie, syntetický materiál, sklo a ďalšie.



### TECHNICKÉ ÚDAJE

Šírka pásky: 8,4 mm

Dĺžka pásky: 10 m

## Pritt Mini Glue Roller

PERMANENT

**Malý trvalo lepiaci roller s páskou so štruktúrou včelieho plástu.**

### VLASTNOSTI

- lepiaca páska so štruktúrou včelieho plástu pre vynikajúce priľnutie a čisté a precízne lepenie
- aplikácia pomocou mini valčeka
- ochranný uzáver
- trvalo lepiaca páska

### POUŽITIE

- na papier, kartón, fotografie, syntetický materiál, sklo a ďalšie.



### TECHNICKÉ ÚDAJE

Šírka pásky: 5 mm

Dĺžka pásky: 6 m

## NOVINKA

**Páska so štruktúrou včelieho plástu**

Už nikdy viac zlepená páska!





ZAMOTAL

SI MI

HLAVU!



## KOREKČNÉ ROLLERY S FLEXIBILNÝM HROTOM

Nové korekčné rollery Pritt ponúkajú tú najpohodnejšiu aplikáciu! Vďaka flexibilnému hrotu sa prispôbia každému sklonu použitia a poskytnú čistú a hladkú korekciu. Pre viac flexibility v živote!

## Pritt Compact Flex Roller

**Kompaktný jednorázový korekčný roller vhodný na okamžité prepisovanie.**

### VLASTNOSTI

- hladká a čistá aplikácia vďaka novému flexibilnému hrotu
- ochranný uzáver

### POUŽITIE

- dva spôsoby korekcie:
  - PULL pre opravu celej vety
  - PUSH pre opravu jedného slova



### TECHNICKÉ ÚDAJE

Šírka pásky: 4,2 mm / 6 mm

Dĺžka pásky: 10 m

## Pritt Refill Flex Roller

**Korekčný roller s vymeniteľnou náplňou vhodný na okamžité prepisovanie.**

### VLASTNOSTI

- hladká a čistá aplikácia vďaka novému flexibilnému hrotu
- ochranný uzáver

### POUŽITIE

- dva spôsoby korekcie:
  - PULL pre opravu celej vety
  - PUSH pre opravu jedného slova



### TECHNICKÉ ÚDAJE

Šírka pásky: 4,2 mm / 6 mm

Dĺžka pásky: 12 m

## Pritt Mini a Micro Roller

**Jednorázové korekčné rollery vhodné na okamžité prepisovanie.**

### VLASTNOSTI

- hladká a čistá aplikácia vďaka novému flexibilnému hrotu
- ľahko prenosný
- Pritt Micro v troch farbách

### POUŽITIE

- Pritt Micro má dva spôsoby korekcie:
  - PULL pre opravu celej vety
  - PUSH pre opravu jedného slova



### TECHNICKÉ ÚDAJE

Šírka pásky:  
Pritt Mini - 4,2 mm  
Pritt Micro - 5 mm

Dĺžka pásky:  
Pritt Mini - 7 m  
Pritt Micro - 6 m

## Pritt Eco Flex Roller

**Jednorázový ekologický korekčný roller vhodný na okamžité prepisovanie.**

### VLASTNOSTI

- hladká a čistá aplikácia vďaka novému flexibilnému hrotu
- ochranný uzáver
- 100% recyklovateľný plast

### POUŽITIE

- dva spôsoby korekcie:
  - PULL pre opravu celej vety
  - PUSH pre opravu jedného slova



### TECHNICKÉ ÚDAJE

Šírka pásky: 4,2 mm

Dĺžka pásky: 10 m

## Pritt korekčný lak

Vysoko kvalitný tekutý korekčný lak Pritt s aplikačným štetcom je rýchloschnúci a má vysokú kryciu schopnosť.

### VLASTNOSTI

- bez zápachu
- rýchloschnúca receptúra

### POUŽITIE

- na papier, kartón, fotografie, sklo, textil, polystyrén, korok, plsť, drevo, koža, kov



### TECHNICKÉ ÚDAJE

Balenie: fľaštička 20 ml

## Pritt Pocket Pen

Korekčné pero.

### VLASTNOSTI

- korekčné pero s kovovým hrotom na presné korekcie
- obsahuje rýchloschnúci korekčný lak s vynikajúcou krycou schopnosťou

### POUŽITIE

- vhodný na presné korekcie
- ergonomický tvar pre ľahšiu aplikáciu
- nezanecháva stopy ani tieň na fotokópiách



### TECHNICKÉ ÚDAJE

Balenie: 2x 8 ml

## Pritt Už nikdy nožničky

Lepiaca páska s perforovaným okrajom ktorá sa dá trhať.

### VLASTNOSTI

- priehľadná páska, ktorú možno ľahko odtrhnúť
- nie sú potrebné nožničky
- vysoká príľnavosť

### POUŽITIE

- skvelo sa hodí domov, do školy aj do kancelárie
- určená na prilepenie plagátov, obrázkov, balenie darčiek, balíčkov a pod.
- bez rozpúšťadiel



### TECHNICKÉ ÚDAJE

Šírka pásy: 19 mm

Dĺžka pásy: 25 m



## Pritt MONSTERS Crafting Kits

Materiál na skladanie a lepenie vhodný pre deti od 2 rokov.

### VLASTNOSTI

- pomáha rozvíjať notorické schopnosti detí
- v každom balení je materiál na skladanie a lepenie a predtlačené šablóny podľa témy
- 4 rôzne témy: Loď duchov, Dračí kopec, Fantómov voz, Zámok upírov



### TECHNICKÉ ÚDAJE

Balenie: 11 g, 4 varianty

**Ceresit**

**STOP**<sup>®</sup>  
**VLHKOSTI**

PRE VÁŠ  
**ZDRAVŠÍ DOMOV**



KÚPEĽŇA



KUCHYŇA



OBÝVAČKA



SPÁLŇA

ÚČINNÁ PREVENCIA PROTI  
NADMERNEJ VLHKOSTI,  
PLESNIAM, ROZTOČOM  
A ALERGIÁM



[www.stopvlhkosti.sk](http://www.stopvlhkosti.sk)

## Ceresit Stop Vlhkosti Aero 360°

**Inovovaný prístroj na pohlcovanie nadmernej vlhkosti na zabezpečenie optimálnej vlhkosti vzduchu v domácnosti.**

### VLASTNOSTI

- nová generácia pohlcovača vlhkosti s vyššou účinnosťou až o 40%
- systém náhradných náplní

### POUŽITIE

- v akýchkoľvek priestoroch do 20 m<sup>2</sup>
- vhodné umiestniť na nábytok alebo policu, parapet



### TECHNICKÉ ÚDAJE

**Rozloha miestnosti:** prístroj s 1 tabletou: do priestorov s rozlohou 50 m<sup>2</sup>

### POHLCUJÚCA TABLETA

**Báza:** kalcium chlorid

**Spotreba tablety:** 2 – 4 mesiace, v závislosti od relatívnej vlhkosti vzduchu a teploty v miestnosti

**Balenie:** modrý / biely prístroj a náhradná tableta 1x 450 g



OBÝVAČKA



SPÁLŇA



KUCHYŇA

## Ceresit Stop Vlhkosti Aero 360°

### NÁHRADNÉ TABLETY

**Náhradné absorpčné tablety AERO 360° pohlcujú nadmernú vlhkosť z ovzdušia a zároveň neutralizujú pachy.**

### VLASTNOSTI

- zabraňuje kondenzácii vodnej pary, vzniku plesní, zápachu, alergiám a zničenému nábytku

### POUŽITIE

- náhradné tablety do prístroja Ceresit Stop AERO 360°
- neutrálne tablety 2v1 – pohlcujú vlhkosť a neutralizujú zápach
- tablety Aromaterapia s vôňou ovocia alebo levandule obohatené esenciálnymi olejmi zároveň pôsobia ukludňujúco



AROMATHERAPY  
s prídavkom esenciálnych  
*Olejov*

### TECHNICKÉ ÚDAJE

**Báza:** kalcium chlorid

**Spotreba tablety:** 2 – 4 mesiace, v závislosti od relatívnej vlhkosti vzduchu a teploty v miestnosti

**Balenie:** 2x 450 g – neutrálne tablety, 2x 450 g – tablety s levanduľovou vôňou, 2x 450 g – tablety s ovocnou vôňou

## Ceresit Stop Vlhkosti Pearl

**Prístroj na pohlcovanie nadmernej vzdušnej vlhkosti do menších priestorov.**

### VLASTNOSTI

- používanie prístroja je prevenciou proti vzniku plesní, baktérií a pachov, zabraňuje odlupovaniu tapet, praskaniu maľoviek, hrdzaveniu kovov, spôsobených vplyvom nadmernej vlhkosti

### POUŽITIE

- v akýchkoľvek priestoroch do 10 m<sup>2</sup>
- vhodné umiestniť na nábytok alebo policu, parapet



### TECHNICKÉ ÚDAJE

**Rozloha miestnosti:** prístroj s 1 tabletou: do priestorov s rozlohou 25 m<sup>2</sup>

### POHLCUJÚCA TABLETA

**Báza:** kalcium chlorid

**Spotreba tablety:** 2 – 4 mesiace, v závislosti od relatívnej vlhkosti vzduchu a teploty v miestnosti

**Balenie:** prístroj + 1x 300 g tableta 2 v1



KÚPEĽŇA



PIVNICA



KARAVAN

## Ceresit Stop Vlhkosti Pearl

### NÁHRADNÉ TABLETY

**Náhradné náplne pohlcujú nadmernú vlhkosť a neutralizujú zápach.**

### VLASTNOSTI

- stabilizuje vlhkosť ovzdušia v miestnostiach
- zabraňuje kondenzácii vodnej pary, vzniku plesní, zápachu, alergiám a zničenému nábytku

### POUŽITIE

- náhradné tablety do prístroja Ceresit Stop Pearl
- neutrálne tablety 2 v1 – pohlcujú vlhkosť a neutralizujú zápach
- tablety s ovocnou vôňou 3 v1 – pohlcujú vlhkosť, neutralizujú zápach a príjemne prevoňajú priestor



AROMATHERAPY  
s prídavkom esenciálnych  
*Olejov*

### TECHNICKÉ ÚDAJE

**Báza:** kalcium chlorid

**Spotreba tablety:** 2 – 4 mesiace, v závislosti od relatívnej vlhkosti vzduchu a teploty v miestnosti

**Balenie:** 2x 300 g – neutrálne tablety, 2x 300 g – tablety s ovocnou vôňou



## Ceresit Stop Vlhkosti Absorpčné vrecúška

**Pohlčovač vlhkosti  
do menších uzavretých  
priestorov.**

### VLASTNOSTI

- zabezpečí zníženie vzdušnej vlhkosti
- zabraňuje a eliminuje vznik plesní, stuchnutého vzduchu
- absorpčné vrecúška plnia funkciu 2v1 – pohlčovač vlhkosti a osviežovač vlhkosti v jednom
- jemná levanduľová, ovocná alebo vanilková vôňa s prídavkom esenciálnych olejov – z rady aromaterapia
- trvanlivosť vrecúška cca 4–6 týždňov (1–2m<sup>2</sup>)

### POUŽITIE

- exkluzívna technológia – absorpčné vrecúško vďaka špeciálnej priedušnej tkanine pohlčuje nadmernú vlhkosť a zároveň zabraňuje jej spätnému úniku do priestoru



**AROMATERAPY**  
s prídavkom  
esenciálnych  
*Olejov*

### TECHNICKÉ ÚDAJE

**Použitie:** pri teplote nad +10°C

**Spotreba:** 4 – 6 týždňov

#### Balenie:

2x 50 g – levanduľová vôňa

2x 50 g – vanilková vôňa

2x 50 g – ovocná vôňa

## Ceresit Stop Plesni

**ALL IN ONE / KÚPEĽŇA**

**Dezinfekčný sprej  
a odstraňovač plesní\*.**

### VLASTNOSTI CSP ALL IN ONE

- čistí a dezinfikuje povrchy v exteriéri
- odstraňuje špinu, plesne a baktérie z keramických obkladov, škár a silikónov

### VLASTNOSTI CSP KÚPEĽŇA

- čistí a dezinfikuje v interiéri
- odstraňuje špinu, plesne a baktérie z keramických obkladov, škár a silikónov
- účinný proti hubám, machom a lišajníkom v interiéri

### POUŽITIE

- na steny, škárovacie hmoty, silikóny, obklady, múry z tehál



### TECHNICKÉ ÚDAJE

**Báza:** chlórán sodný

**Farba:** transparentná, mierne žltkastá

**Hustota:** 1,1 g/cm<sup>3</sup>

**Balenie:** 500 ml

\* Dezinfekčný prípravok používajte bezpečne. Pred použitím si prečítajte údaje na obale a pripojené informácie o výrobku.

**Ceresit**

**STOP**  
VLHKOSTI

PRE VÁŠ  
ZDRAVŠÍ DOMOV



KÚPEĽŇA



KUCHYŇA



OBÝVAČKA



SPÁĽŇA



**ÚČINNÁ PREVENCIA PROTI NADMERNEJ VLHKOSTI,  
PLESNIAM, ROZTOČOM A ALERGIÁM**

[www.stopvlhkosti.sk](http://www.stopvlhkosti.sk)

## Ceresit CM 11 PLUS

CERAMIC & GRES

### Lepidlo na obklady a dlažbu.

#### VLASTNOSTI

- vodeodolné a mrazuvzdorné
- stabilné na stenách
- jednoduché spracovanie

#### POUŽITIE

- pre interiér i exteriér
- na lepenie obkladov a dlažieb z keramiky, dosiek z betónu a kameňa (okrem mramoru a mozaiky)
- na stabilné a stále podklady, ako sú: betón, cementové potery a omietky, vápenno-cementové omietky
- vhodné na lepenie gresovej (nenasiakavej) dlažby
- na lepenie na vybrané hydroizolačné materiály



#### TECHNICKÉ ÚDAJE

**Pomer miešania:**  
5,75 - 6,25 l vody na 25 kg

**Doba spracovania:** do 2 hod.

**Škárovanie po (steny):**  
- po 8 hodinách v prípade gresových dlažieb  
- po 16 hodinách v prípade poréznych dlažieb

**Orientačná spotreba:**  
2,0 - 4,8 kg/m<sup>2</sup>

**Balenie:** 25 kg

## Ceresit CM 12 PLUS

PREMIUM PRO

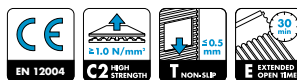
### Flexibilné lepidlo na obklady a dlažbu.

#### VLASTNOSTI

- vodeodolné a mrazuvzdorné
- stabilné na zvislých plochách
- jednoduché spracovanie

#### POUŽITIE

- na lepenie nenasiakavej (gresovej) dlažby, obkladov a dlažieb z keramiky, dosiek z betónu a prírodného kameňa nenáchného na prefarbenie
- vhodné na balkóny a lodžie
- pre interiér a exteriér
- na podlahové vykurovanie
- na oblasti zaťažené pôsobením vlhkosti



#### TECHNICKÉ ÚDAJE

**Pomer miešania:**  
7,0 - 7,5 l vody na 25 kg

**Doba spracovania:** do 2 hod.

**Škárovanie:** po 24 hod.

**Orientačná spotreba:** 1,4 - 3,6 kg/m<sup>2</sup>

**Balenie:** 25 kg

## Ceresit ZK

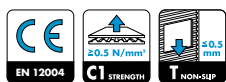
### Lepidlo na obklady a dlažbu.

#### VLASTNOSTI

- vodeodolné a mrazuvzdorné
- na steny a podlahy
- na stabilné a stále podklady

#### POUŽITIE

- na lepenie nasiakavých keramických obkladov a dlažieb na stabilných a stálych podkladoch, ako sú betón, cementové potery, cementové a vápenno-cementové omietky
- pre interiér



#### TECHNICKÉ ÚDAJE

**Pomer miešania:**  
4,75 - 5,5 l vody na 25 kg

**Doba spracovania:** do 2 hod.

**Škárovanie:** po 48 hod.

**Orientačná spotreba:** 2,0 - 4,2 kg/m<sup>2</sup>

**Balenie:** 25 kg

## Ceresit CT 17

PROFI / TRANSPARENT

### Hĺbkový rýchloschnúci penetračný náter.

#### VLASTNOSTI

- spevňuje povrch podkladu
- znižuje nasiakavosť podkladu
- zvyšuje príľnavosť ďalších vrstiev

#### POUŽITIE

- základný náter na ošetrenie podkladov pred lepením keramických obkladov a dlažieb, vyrovnávaním podláh samonivelizačnými hmotami, stierkovaním, maľovaním, tapetovaním a lepením izolačných materiálov
- pre interiér i exteriér
- na všetky podklady, ako sú omietky, betóny, potery, sadrové, anhydritové a pórobetónové podklady, drevotrieky a sadrokartón



#### TECHNICKÉ ÚDAJE

##### Doba schnutia:

- cca 2 hod. v závislosti od nasiakavosti podkladu, teploty vzduchu a vzdušnej vlhkosti,
- cca 15 min. v prípade lepenia obkladov a dlažieb na cementové a vápenno-cementové podklady

##### Teplota spracovania:

od +5 °C do +25 °C

##### Spotreba:

od 0,1 do 0,5 l/m<sup>2</sup> v závislosti od nasiakavosti podkladu

**Balenie:** Profi - 2; 5; 10l, Transparent - 1; 5 l

## Ceresit CE 33

**Cementová škárovacia hmota na úzke škáry.**

### VLASTNOSTI

- vysoká stálosť farieb
- vodeodolná a mrazuvzdorná
- ideálne hladká

### POUŽITIE

- na obklady a dlažby z keramiky, skla a kameniny (okrem mramoru a prírodného kameňa náchylného na prefarbenie)
- na bežné podklady, v kuchyniach, kúpeľniach a ostatných bytových a nebytových priestoroch, na miestach kde sa nevyžaduje vodotesnosť ani chemická odolnosť škár



### TECHNICKÉ ÚDAJE

**Pomer miešania:**

cca 1,5 l vody na 5 kg

**Doba spracovania:** do 90 min.

**Tepelná odolnosť:**

od -30°C do +70°C

**Orientačná spotreba:** 0,4 kg/m<sup>2</sup>

(rozmer dlaždíc 15x15 cm)

**Balenie:** 2; 5 a 25 kg



## Ceresit CE 40

**AQUASTATIC**

**Flexibilná škárovacia hmota na škárovanie obkladov a dlažieb s technológiou Silica Active.**

### VLASTNOSTI

- optimálna ochrana proti výkvetom a zmene farby
- vysoká odolnosť proti vzniku trhlín a poškrabaniu
- rýchlejšie vytvrdzovanie a umývanie pri škárovaní keramických ako aj gresových prvkov
- Trojitá ochrana MicroProtect a efekt Aquastatic

### POUŽITIE

- na škárovanie obkladov a dlažieb z keramiky, skla a kameniny (vrátane mramoru), na stenách i podlahách
- pre interiéry aj exteriéry, na miestach dlhodobo vystavených pôsobeniu vody
- na kritické podklady, ako napr. podlahové vykurovanie



### TECHNICKÉ ÚDAJE

**Pomer miešania:** cca 0,56 l vody na 2 kg, cca 1,4 l vody na 5 kg

**Doba spracovania:** do 1,5 hod.

**Pochôdzna po:** cca 6 hod.

**Tepelná odolnosť:**

od -30°C do +70°C

**Orientačná spotreba:** 0,4 kg/m<sup>2</sup> (rozmer dlaždíc 15x15 cm)

**Trieda:** CG2 WA

**Balenie:** 2 a 5 kg

**Flexibilná škárovacia hmota Ceresit CE 40 s inovatívnou technológiou SILICA ACTIVE**

Prémiová technológia pre dlhotrvajúci výsledok



Rýchlejšia doba vytvrdzovania u gresových aj keramických obkladov a dlažieb



Zvýšená odolnosť proti poškrabaniu a vzniku prasklín



Dokonala stálosť a intenzita farieb bez výkvetov

**Kvalita pre profesionálov**

## Ceresit CE 43

GRAND' ELIT

**Flexibilná škárovacia hmota so zvýšenou chemickou a mechanickou odolnosťou.**

### VLASTNOSTI

- na škáry so šírkou do 20 mm
- zvýšená chemická a mechanická odolnosť
- ideálna na balkóny, terasy a bazény
- zvýšená odolnosť proti nečistotám a plesniam
- odolná proti prieniku vody
- obsahuje tras – zabraňuje výkvetom

### POUŽITIE

- na škárovanie obkladov a dlažieb z keramiky, skla a kameniny, na stenách i podlahách
- na miestach dlhodobo vystavených pôsobeniu vody
- na kritické podklady, ako napr. podlahové vykurovanie



### TECHNICKÉ ÚDAJE

#### Pomer miešania:

- konzistencia polotekutá: cca 1,35 – 1,40 l vody na 5 kg
- konzistencia plastická: cca 1,20 – 1,25 l vody na 5 kg
- konzistencia zavlhnutá: cca 0,50 – 0,55 l vody na 5 kg

**Doba spracovania:** do 60 min.

#### Tepelná odolnosť:

od -30°C do +70°C

**Orientačná spotreba:** 0,6 kg/m<sup>2</sup> (rozmer dlaždíc 10x20 cm)

**Trieda:** CG2 WA

**Balenie:** 5 a 25 kg

## Ceresit RENOFUGE Obnovovač škár

**Na obnovenie vzhľadu úzkych škár na stenách a podlahách.**

### VLASTNOSTI

- obnovuje vzhľad škár
- na staré a vyblednuté škáry

### POUŽITIE

- na steny aj podlahy
- jednoduchá a presná aplikácia



### TECHNICKÉ ÚDAJE

**Skladovanie:** 12 mesiacov v suchom prostredí. Chráňte pred mrazom!

**Výdatnosť:** až 60 m (pri šírke škáry 2 mm)

**Doba schnutia:** cca 60 minút

**Farba:** biela

**Balenie:** 7 ml plastová tuba

## Ceresit CP 27

AQUABLOCK REPAIR

**Viacúčelový silikónový tmel bez zápachu, na báze vody určený na opravy a tesniace práce v interiéri aj exteriéri.**

### VLASTNOSTI

- priľne k väčšine bežných stavebných podkladov
- je šetrný k životnému prostrediu a rozpustný vo vode pred vytvrdzovaním
- odolný proti UV žiareniu a poveternostným vplyvom
- vhodný na vnútorné aj vonkajšie použitie

### POUŽITIE

- opravy menších škár, defektov a trhlin v oblasti strešných krytín, odkvapov, atď.



### TECHNICKÉ ÚDAJE

**Farba:** čierna, šedá

**Báza:** silikón

**Spotreba:** 0,5 x šírka škáry (mm) x hĺbka škáry (mm) = ml/m<sup>2</sup>

**Maximálna šírka škáry:** 30mm

**Balenie:** 300 ml kartuša

## Ceresit CP 30

AQUABLOCK REPAIR

**Silikónovo-kaučuková emulzia bez obsahu rozpúšťadiel, pripravená na okamžité použitie.**

### VLASTNOSTI

- SilicoTec technológia – 100 % silikón
- schválený ako utesnenie podľa ETAG 005
- odolný proti UV žiareniu a poveternostným vplyvom
- paropriepustný
- trvalo pružný aj pri nízkych teplotách
- aplikovateľný striekaním
- premostňuje trhliny
- jeden náter je postačujúci

### POUŽITIE

- utesňovanie trhlín a prasklín v asfaltových strešných lepenkách, okenných a dverných rámoch, na balkónoch, terasách atď.



### TECHNICKÉ ÚDAJE

**Farba:** čierna, šedá

**Báza:** silikón

**Spotreba:** 1,3 kg/m<sup>2</sup> na mm (mokrý)

**Odolnosť proti dažďu:** po 3–7 hod. (v závislosti od teploty a relatívnej vlhkosti vzduchu aj podkladu)

**Teplota spracovania:** od +5°C do +30°C

**Balenie:** 1 kg a 5 kg plastová nádoba

## Ceresit IN 35

**Vyhľadzoacia a finálna stierka na vyrovnanie nerovností a prasklín na povrchu stien, stropov a na sadrokartónové spoje s páskou.**

### VLASTNOSTI

- možnosť ručného aj strojného spracovania
- jednoduché brúsenie a dobrá príľnavosť
- hrúbka vrstvy od 1 mm do 10 mm
- paropriepustná
- povrch stierky je vhodný na nanášanie všetkých druhov maliarskych náterov

### POUŽITIE

- na vyrovnávanie nerovností, prasklín, rýh a ďalších chýb na povrchu stien a stropov
- na sadrokartónové spoje s páskou (papierovou alebo z rúna)
- ako podkladová vrstva pod Ceresit IN 45 a IN 46



### TECHNICKÉ ÚDAJE

**Báza:** zmes sadrových spojív s minerálnymi plnivami a modifikátormi

**Spotreba:** cca 1,0 kg/m<sup>2</sup> na každý 1 mm hrúbky vrstvy

**Teplota spracovania:** od +5 °C do +25 °C

**Balenie:** 3 kg a 20 kg papierové vrece

## Ceresit IN 45

**Biela sadrová stierka na vytváranie finálnych povrchových vrstiev pred maľovaním a tapetovaním.**

### VLASTNOSTI

- optimálna tvrdosť a elasticita
- vysoká pevnosť, vystužená mikrovláknami
- možnosť ručného aj strojného spracovania
- jednoduché brúsenie
- hrúbka vrstvy od 1 do 5 mm
- odolná proti vzniku prasklín
- povrch stierky je vhodný pre nanášanie všetkých druhov maliarskych náterov

### POUŽITIE

- na vytvorenie bieleného, dokonale hladkého podkladu pred maľovaním a tapetovaním
- na použitie na steny aj stropy
- možnosť aplikácie „mokré do mokrého“



### TECHNICKÉ ÚDAJE

**Báza:** zmes sadrových spojív s minerálnymi plnivami a modifikátormi

**Spotreba:** cca 1,0 kg/m<sup>2</sup> na každý 1 mm hrúbky vrstvy

**Teplota spracovania:** od +5 °C do +25 °C

**Balenie:** 3 kg a 20 kg papierové vrece

## Ceresit IN 46

**Biela sadrová stierka, pripravená na okamžité použitie, na vytváranie finálnych povrchových vrstiev pred maľovaním a tapetovaním.**

### VLASTNOSTI

- pripravená na okamžité použitie
- hrúbka jednej vrstvy 0 až 3 mm
- optimálna tvrdosť a elasticita
- možnosť ručného aj strojného spracovania
- jednoduché brúsenie
- odolná proti odlamovaniu vrstiev
- odolná proti zažltnutiu spôsobenému slnečným žiarením
- povrch stierky je vhodný pre nanášanie všetkých druhov maliarskych náterov

### POUŽITIE

- na vytvorenie bieleného, dokonale hladkého podkladu pred maľovaním a tapetovaním
- na použitie na steny aj stropy



### TECHNICKÉ ÚDAJE

**Báza:** zmes polymérových spojív s minerálnymi plnivami a modifikátormi

**Spotreba:** cca 1,5 kg/m<sup>2</sup> na každý 1 mm hrúbky vrstvy

**Teplota spracovania:** od +5 °C do +25 °C

**Balenie:** 3 kg, 15 kg a 25 kg plastová nádoba

## Ceresit IN 10

**Penetračný náter na ošetrovanie nasiakavých podkladov pred aplikáciou finálnych stierok, dekoračných stierok a pred maľovaním.**

### VLASTNOSTI

- ideálny pod stierky a maliarske nátery
- znižuje nasiakavosť podkladu
- paropriepustný
- rýchloschnúci
- spevňuje povrch
- uľahčuje nanášanie ďalších vrstiev

### POUŽITIE

- na penetráciu nasiakavých podkladov pred aplikáciou finálnych stierok, dekoračných stierok a maľovaním



### TECHNICKÉ ÚDAJE

**Báza:** vodná disperzia syntetických živíc

**Spotreba:** cca 0,1–0,5 l/m<sup>2</sup>, v závislosti od nasiakavosti podkladu

**Teplota spracovania:** od +5 °C do +25 °C

**Hustota:** 1,0 kg/m<sup>3</sup>

**Balenie:** 5 l a 10 l plastová nádoba

## LEPENIE, FIXOVANIE, TMELENIE A OPRAVY

TU NÁJDETE PRODUKTY, KTORÉ ODPORÚČAME POUŽIŤ

PRODUKTY	POUŽITIE																															
	Plasty	Keramiká, kameň, mramor	Guma	Koža	Kov	Natreté povrchy	Dýha	Došky HPL	Aplikácia (laky, rozety)	Drevené materiály	Krátka doba zovretia	Tvarové lepenie	Dlhá otvorená doba	Vysoká frekvencia	Lepenie kolíkov a lamiel	Lepenie rámov	Opory, náhrada látok	Lepenie nenastakavých povrchov	Škály v doskách, olepovanie hrán	D3 / EN 204	D4 / EN 204	DIN 18545	Bez inštaláčnej pásky	Farbenie tmelu	Schodiská, okenné parapety prahy	Dvere	Profily, panely	Vypĺňovanie dutín – okná, dvere	Vypĺňovanie, izolácie	Olepečovanie hrán masívneho dreva, dýhy, PVC+ABS	Úbrytky materiálov	
Ponal Statik																																
Ponal Construct	●	●			●	●		●										●		●							●					
Ponal Construct PU Express	●	●			●	●		●		●								●		●							●					
Ponal Construct L	●			●	●	●	●	●	●			●	●								●											
Pattex/Ponal Standard							●	●	●	●				●	●				●													
Pattex/Ponal Express							●	●	●	●	●			●	●				●													
Pattex/Ponal Super 3							●	●	●	●				●	●	●			●	●												
Ponal Super 3 a Tvrdidlo							●						●	●	●				●		●											
Pattex Parket																			●													
Pattex Parket tmel																			●													
Ponal Flächenleim - na dyhovanie (dlhá otvorená doba)							●	●	●	●		●				●			●													
Pattex Total Fix PL700	●	●			●	●			●									●									●					
Pattex Express Fix PL600	●	●			●	●			●									●									●					
Pattex Power Fix PL500	●	●			●	●			●																		●					
Pattex Super Fix/PL 50	●	●			●	●			●																		●					
Pattex Chemoprén	●		●	●	●		●											●														●
Ceresit CS 16, CS 26 neutrálny silikón																						●	●									
Ceresit CS 7, CS 11 akryl																						●										
Ceresit PU pena																										●	●		●	●		
Ceresit FT 101	●	●			●	●			●									●									●					
Ponal FU 400 lepidlo na dyhovanie							●				●																					
Dorus tavné lepidlo KS 217, KS 215, KS 224/2																																●

● Ponal

● Pattex

● Pattex Chemoprén

● Ceresit

● Dorus

# STAVEBNÁ CHÉMIA CERESIT

PRÍPRAVA PODKLADU	PODKLAD	Orientačná spotreba kg/m <sup>2</sup>
Očistiť, odsaf	Potery cementové	
Obrúsiť, odsaf	Potery anhydritové	
Očistiť	Belón z 6 mesiacov	
Očistiť	Potery s podlahovým vykurovaním	
Očistiť	Sadrolakartón	
Očistiť, odsaf	Drevotriesky a OSB, hr. ≥ 22 mm	
Očistiť, odmasť	Keramické obklady a dlažby	
Očistiť	Pórbetón	
Očistiť, odmasť	Nátery s vysokou prídržnosťou	
Očistiť, odsaf	Balkóny	
Očistiť, odsaf	Terasy	
Nasiakavé		
Nasiakavosť ≤ 1 %	Druhy obkladov a dlažieb	
Mramor		
Ostatné kamenné		

## LEPIACE MALTY

<b>CM 11 Plus</b> Lepidlo Cerami & Gres	●	●	●	○	●		●			●	●	○	od 2,0 do 4,8		
<b>CM 12 Plus</b> Flexibilné lepidlo	●	●	●	●	●	● (1)	● (1)	●	● (1)	●	○	●	●	○	od 1,4 do 3,6
<b>ZK</b> Lepidlo na obklady a dlažbu	●		●					●			●			od 2,0 do 4,2	

## ŠKÁROVACIE HMOTY

<b>CE 33 COMFORT</b> Škárovacia hmota do 8 mm	●	●	●	○	●		●	●	●		●	●	○	od 0,4 do 0,7	
<b>CE 40 Aquastatic</b> Škárovacia hmota do 8 mm	●	●	●	●	●	●	●	●	●	●	●	●	○	○	od 0,4 do 0,7
<b>CE 43 Grand Elit</b> Škárovacia hmota od 2 do 20 mm	●	●	●	●	●	●	●	●	●	●	●	●	●	●	od 0,6 do 1,2

● použitie odporúčané

○ použitie možné, viď. technický list výrobku

(1) ošetrené základným náterom Ceresit CN 94 alebo CT 19

# SEKUNDOVÉ LEPIDLÁ LOCTITE

	Original	Style	Precision	Control	Brush-on	Power Flex Gel	Power Easy Gel	All Plastics	Odstiraňovač lepidiel	Super Bond liquid	Super Bond Power Flex Gel
<b>TECHNICKÉ VLASTNOSTI</b>	3 g	3 g	5 g	3 g	5 g	3 g	3g	2 g + 4 ml	5 g	3 g	2 g
Viskozita mPas	50 - 120	50 - 120	50 - 120	50 - 120	50 - 120	2000	2000	70 - 130		50 - 120	2000
Konzistencia	tekutina	tekutina	tekutina	tekutina	tekutina	gél	gél	tekutina	gél	tekutina	gél
Čas schnutia (sek. / *min.)	50-30	50-30	50-30	50-30	50-30	10-30	5-120	5-30		5-30	10-30
Pružnosť											
Priehľadnosť											
Vodeodolnosť D3 podľa EN204											
Umývanie v umývačkách riadu											
Korekcia spoja											
Vertikálne lepenie											
Horizontálne lepenie											
Odstánenie lepidla											
Vyplňanie medzier											
Brúsenie / vrtanie / pretieranie											
Aplikácia na väčšie plochy											
<b>MATERIÁLY</b>	Original	Style	Precision	Control	Brush-on	Power Flex Gel	Power Easy Gel	All Plastics	Odstiraňovač lepidiel	Super Bond liquid	Super Bond Power Flex Gel
Kov											
Keramika / Porcelán											
Guma											
Koža											
Textil											
Drevo											
Kameň											
Papier / Kartón											
Sklo											
Špeciálne sklo											
Plasty											
PE / PP / PTFE											



## ZÁKLADNÉ FUNKCIE TMELOV

### TMEL MÁ 3 ZÁKLADNÉ FUNKCIE:

1. Vyplňuje spoje, medzery alebo trhliny medzi konštrukčnými materiálmi.
2. Vďaka svojim vnútorným fyzikálnym vlastnostiam a adhézii ku konštrukčným materiálom vytvára bariéru.
3. Tesniace vlastnosti si zachováva počas očakávanej doby svojej životnosti a pri daných podmienkach prostredia a aplikácie.

### DÔVODY, PREČO POUŽÍVAŤ TESNIAČE HMOŤY:

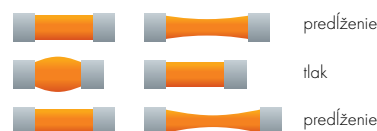
- na vyrovnávanie pohybov v spoji medzi konštrukčnými materiálmi
- na ochranu pred vlhkosťou, prachom, nečistotami, chemikáliami atď.
- na zlepšenie optického a estetického vzhľadu
- na ochranu pred hlukom a vibráciami
- ako elektrickú a tepelnú izoláciu alebo protipožiarnu ochranu

Tesniace hmoty musia v závislosti od aplikácie spĺňať rôzne funkcie súčasne.

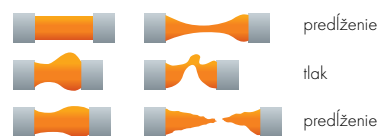
### TESNIACI SYSTÉM

Báza surovín	Systém	Elastické vlastnosti
Silikón	• kyslé vytvrdzovanie (acetát/acetoxý)	elastický
	• alkalicke vytvrdzovanie (amin)	elastický
	• neutrálne vytvrdzovanie (alkoxy, oxím)	elastický
	• neutrálne sušenie (vodná báza)	elastický
Akrylátová disperzia	• vodná báza	elastický - plastický
	• rozpúšťadlová báza	elastoplastický - plastický
Polyuretán	• neutrálne vytvrdzovanie	elastický
Hybridný polymér	• FlexTec, neutrálne vytvrdzovanie	elastický
	• MS polymér, neutrálne vytvrdzovanie	elastický
Syntetický kaučuk	• rozpúšťadlová báza	plasticko-elastický, plastický
Živica	• rozpúšťadlová báza	plastický

**ELASTICITA** popisuje schopnosť tmelu vrátiť sa po deformácii úplne alebo takmer úplne do svojho pôvodného tvaru.



**PLASTICITA** popisuje vlastnosť tmelu úplne alebo takmer úplne zachovať svoj deformovaný tvar.



### DVOJBODOVÝ SPOJ A TROJBODOVÝ SPOJ

Aby tmel mohol kompenzovať pohyb spoja, musí lepiť iba dve strany konštrukčného materiálu. Na vylúčenie trojstranného lepenia sa pod spoj podkladá nezlepiteľný materiál. Pre spoj dostatočnej hĺbky by mal byť použitý PE povrazec. Ak nie je hĺbka spoja dostatočná, mala by byť pod spoj podložená PE fólia.



Ak príčne tmel k spodnej strane spoja, môže byť nevrátne poškodený.

Ak je použitá PE fólia, tmel sa môže voľne pohybovať.

Správne

### TROJHOLNÍKOVÝ SPOJ

V trojuholníkovom spoji sa jeho dve strany stretávajú vo vrchole. Pri pohybe je trojuholníkový spoj nadmerne namáhaný. Trhliny v tmele sa môžu rozšíriť až na povrch. Trojuholníkové spoje sa odporúčajú tam, kde dochádza k pohybu spojov. V spojoch s pohybom musí byť podklad spoja vyplnený ťažko zlepiteľným materiálom (PE).



Nesprávne

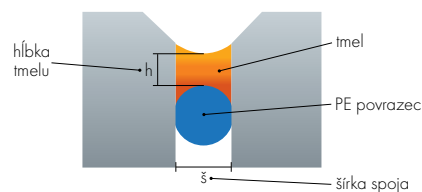
Možné riešenie

Nesprávne

Možné riešenie

### EXPANZNÉ SPOJE

Pri expanzných spojoch, ktoré sa taktiež nazývajú tupé spoje, sa ťahové a tlakové sily vyskytujú len výnimočne. Spoje tohto typu vyžadujú vysoko elastické tmely. Schéma typického spoja je uvedená nižšie.



**Správny pomer tmelu:**

- škára < 10 mm - š:h = 1:1
- škára > 10 mm - š:h = 2:1

### OBJEM TMELU

Po aplikácii tmel počas vytvrdzovania zmenší svoj objem. Toto zmrštenie sa môže pohybovať v rozsahu 3-45 % a je spôsobené odparením rozpúšťadla a zosieťovaním. Aby ste docielili konečný spoj s požadovaným rozmerom, je nutné brať do úvahy veľkosť zmrštenia pri aplikácii.



Správne aplikovaný a vyhladený tmel (stále čerstvý).



Správna veľkosť spoja po asi 20% zmrštení. Šírka spoja 15 mm. Hĺbka tmelu: 10-12 mm.



Nedostatočná hĺbka tmelu s nadmerným zmrštením. Šírka spoja 15 mm. Hĺbka tmelu: 5 mm.



Lined writing area with horizontal lines.

EANNIE

IANIE

ENIE

AVY

# LEPENIE FIXOVANIE TMELLENIE OPRAVY



**HENKEL SLOVENSKO, spol. s r.o.**  
Záhradnícka 91, 821 08 Bratislava  
Tel.: +421 2 333 19 111

[www.pattex.sk](http://www.pattex.sk) [www.ponal.sk](http://www.ponal.sk) [www.ceresit.sk](http://www.ceresit.sk) [www.tangit.sk](http://www.tangit.sk) [www.metylan.sk](http://www.metylan.sk)  
[www.stopvlhkosti.sk](http://www.stopvlhkosti.sk) [www.loctite-superattak.sk](http://www.loctite-superattak.sk) [www.pritt.sk](http://www.pritt.sk)