

**Sprchový žlábek Viega Advantix**

Atraktivní design,  
flexibilně kombinovatelný.

**viega**

**Sprchový žlábek Viega Advantix**

# VYTVOŘÍ KRÁSNÝ TVAR V KAŽDÉ KOUPELNĚ.

Na design koupelny jsou kladeny stále vyšší požadavky. Již dlouhou dobu si do tohoto mimořádného prostoru nachází cestu vysoce kvalitní materiály a moderní, jednoduchý design – bez ohledu na to, jaká omezení kladou stavební podmínky. Vzhledové i technické požadavky splňuje sprchový žlábek Viega Advantix opravdu elegantně. Díky nejvyšší kvalitě materiálu a zpracování, stejně jako stavebnicovému systému, který usnadňuje výběr a kombinaci komponent.





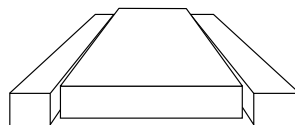
## Sprchový žlábek Viega Advantix

# JEDNODUCHÝ DESIGN, JEDNODUŠE KRÁSNÝ.

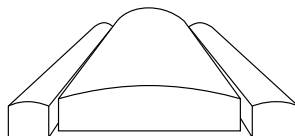
Méně je více: V případě nového sortimentu sprchových žlábků Viega Advantix to platí jak pro požadovaný moderní, velmi minimalistický a tím pádem elegantně nenápadný design, tak i pro nový stavebnicový systém, který spojuje největší přehlednost s nejvyšší flexibilitou.

### Minimalistický design pro maximální požadavky

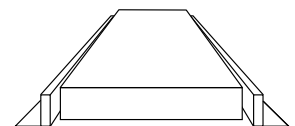
Nejnápadnější na designu nového sprchového žlábků Viega Advantix je jeho prostá nenápadnost. Na šířku 40 mm byly zúženy jak dostupné standardní rošty v hranatém a zaobleném provedení, tak i designové rošty pro pokrytí dlažbou nebo pro vložení dlažby či skleněné provedení v šedé nebo černé barvě. Díky zúžení šířky roštu o více než 40 % může být sprchový žlábek Viega Advantix ještě decentněji začleněn do moderního designu koupelny. Rámy jsou rovněž užší a jsou k dispozici v trojím provedení – hranatém, zaobleném nebo standardním, jsou matné a poskytují čistý přechod k dlaždici. Sprchový žlábek Viega Advantix v pěti definovaných délkách zaručuje, že opravdu žádná koupelna nepřijde zkrátka.



Nové rámy a rošty v hranatém provedení,...



... zaobleném provedení, ...



... a také jako standardní rámy.



### VÝHODY SPRCHOVÉHO ŽLÁBKU VIEGA ADVANTIX

- moderní, minimalistický design
- přehledný stavebnicový systém
- nejvyšší kvalita zvolených materiálů a jejich zpracování
- rošty a rámy matné, ve vysokém lesku nebo jako standardní rámy
- všechny sprchové žlábků Viega Advantix k dostání v pěti délkách 750, 800, 900, 1 000 a 1 200 mm
- zřetelně užší designové rošty (40 mm), hranaté nebo zaoblené, pro pokrytí dlažbou nebo pro vložení dlažby nebo ve skleněném provedení (šedé nebo černé)

A close-up photograph of a Viega Advantix shower drain. The drain is a long, narrow, rectangular metal strip with a brushed finish. It is set into a dark, textured shower pan. The word "viega" is printed in a lowercase, sans-serif font on the right side of the drain. The lighting is dramatic, highlighting the texture of the metal and the surrounding shower pan.

viega

## Sprchový žlábek Viega Advantix

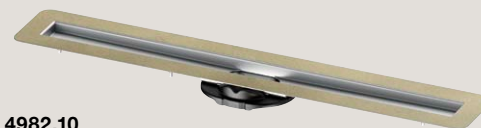
# MÉNĚ KOMPONENT, VÍCE FLEXIBILITY.

Udělalí jsme mnohé nejen pro vzhled, ale i pro přehlednost. Praktický stavebnicový systém zaručuje vhodné řešení každého prostorového požadavku. Každý z obou modelů žlábků – pro zabudování do stěny nebo kamkoliv do podlahy – lze libovolně kombinovat se třemi variantami rámu, šesti rošty a přirozeně i se třemi různými odtoky a dvěma nastavovacími podpěrami. Obě varianty nastavovacích podpěr – standardní model a sanační model – jsou navíc vybaveny pogumovanými stavěcími patkami. Nezáleží na tom, co vám diktují stavební poměry: Sprchový žlábek Viega Advantix neposkytuje řešení jen technicky vhodné, ale i vzhledově atraktivní.



### VÝHODY

- přehledný a snadno montovatelný stavebnicový systém
- flexibilní pro každou montážní situaci
- dva modely žlábků pro montáž libovolně do podlahy nebo pro zabudování do stěny
- tři odtoky, standardní, sanační a svislý model



**4982.10**  
Základní těleso pro montáž libovolně  
do podlahy v pěti délkách 750–1 200 mm



**4982.20**  
Základní těleso pro zabudování do  
stěny v pěti délkách 750–1 200 mm



**4982.92**  
Odtok pro stavební výšky od 95 mm,  
odtokový výkon: 0,5–0,55 l/s,  
výška vodní uzávěry: 50 mm  
(lze zkrátit na sanační model)



**4982.93**  
Odtok sanačního modelu pro stavební  
výšky od 70 mm, odtokový výkon:  
0,4–0,45 l/s, výška vodní uzávěry: 25 mm



**4982.94**  
Odtok svislého modelu pro stavební  
výšky od 40 mm, odtokový výkon:  
1,05–1,1 l/s, výška vodní uzávěry: 50 mm  
(možná protipožární potrubní průchodka)

4982.90

Nastavovací podpěry (s pogumovanými stavěcími patkami)

4982.91

Nastavovací podpěry sanačního modelu (s pogumovanými stavěcími patkami)

4982.30

Montážní rám, hranatý tvar

4982.40

Montážní rám, zaoblený tvar

4982.45

Montážní rám, standardní provedení se stavební výškou 12 mm

4982.96

Sada příslušenství pro sprchový žlábek Advantix pro obklady z přírodního kamene 23 až 36 mm. Vhodné pro montážní rám sprchového žlábků Advantix, model 4982.30 a 4982.40.

4982.50/4982.51

Rošt Visign ER10, hranatý tvar (k dostání v matu nebo vysokém lesku)

4982.60/4982.61

Rošt Visign ER11, zaoblený tvar (k dostání v matu nebo vysokém lesku)

4982.71

Rošt Visign ER12 obložitelný bez okraje

4982.70

Rošt Visign ER13 obložitelný s okrajem po obvodu

4982.80/4982.81

Rošt Visign ER14 skleněné provedení v černé a šedé barvě

4941.70

Sada příslušenství pro sprchový žlábek Advantix pro rošty sprchového žlábků Advantix, prodloužení 15–25 mm při použití obkladu z přírodního kamene.





## Sprchový žlábek Viega Advantix

# VYSOCE KVALITNÍ MATERIÁL, NEJLEPŠÍ ODTOKOVÁ TECHNIKA.

Přirozeně i nový sprchový žlábek Viega Advantix profituje z obvykle vysokých požadavků kladených na zvolený materiál, z pečlivého provedení a z desítky let trvající kompetence v oblasti odtokové techniky.

### Jen těžko překonatelné

Všechna základní tělesa sprchového žlábků Viega Advantix se dodávají s tloušťkou materiálu 1,5 mm, jednotlivé rošty s tloušťkou pevného materiálu 2 mm. Aby bylo zaručeno, že budou rošty lícovat s dlaždicemi, je výška stavěcích patek individuálně nastavitelná. Patky mají navíc vysoce kvalitní gumové vložky, které zabraňují rušivému vrzání při našlapování na rošt. Kromě toho jsou přírubové plochy rovné, čelní svary a svarové švy jsou odhrotované a mořené. Hodně péče, která je dodávána stejně pečlivě v balení odolném proti nárazu.



Nastavovací podpěry jsou k dostání ve variantách standardního a sanačního modelu.

### Přesvědčivé odtoky

Vybírat můžete ze tří nových odtoků. Kromě standardního odtoku, který se používá od stavební výšky 95 mm, je k dispozici i plochý odtok pro sanace – od stavební výšky 70 mm – a jeden svislý model. Standardní odtok lze navíc jednoduchým seříznutím i na místě přestavět na sanační odtok.



Standardní, sanační a svislý odtok.

### Snadné čištění

Další rozhodující detail: Všechny součásti zápachového uzávěru lze velmi jednoduše vyjmout a vyčistit. Díky koncepci stavěcích patek pod rošty je těleso žlábků po celé délce volné a může se rovněž snadno čistit.



Multifunkčním nástrojem Viega Advantix lze velmi jednoduše vyjmout rošt a sítko na nečistoty.



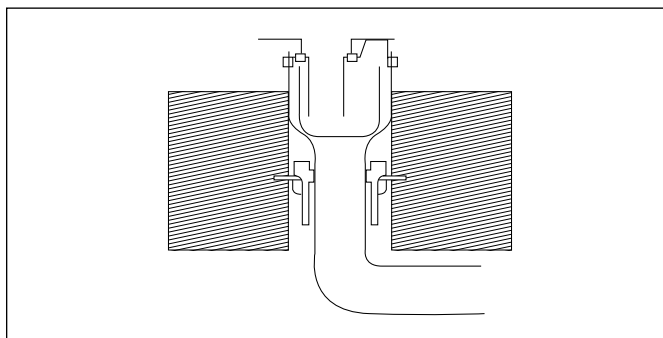
**Sprchový žlábek Viega Advantix**

**HLADKÁ INSTALACE,  
HLADKÝ ODTOK.**

U sprchového žlábků Viega Advantix jsme přirozeně myslili také na všechno, co je třeba pro bezproblémovou, čistou a bezpečnou montáž. Všechny příruby jsou pískované, aby byla zaručena co nejlepší přilnavost spojené izolace.



Obzvláště příjemná montáž: Standardní model odtoku je otočný o 180° a jednoduchým seříznutím a sestavením jej lze v případě potřeby i na místě přestavět na sanační model.



Svislé provedení odtoku lze instalovat s protipožární potrubní průchodkou modelu 4923.5 – například při montáži ve veřejných budovách.



U všech modelů lze navíc vést potrubí paralelně pod žlábkem – skutečná výhoda, protože připojovací trubka nemusí procházet potěrem.



**Viega s.r.o.**

Zdikovská 61/3030  
150 00 Praha 5  
Česká republika

CZ 750 497-1/16-114792 · Změny vyhrazeny.

**Viega s.r.o.**

J. Korty 12  
71000 Slezská Ostrava  
Česká republika

Telefon +420 (0) 595 054-933  
Fax +420 (0) 595 054-162

info@viega.cz  
viega.cz

